

Neinvazivní zobrazovací metody u pacientů se suspektní ICHS: vhodné indikace

Klinický úvod

Filip Málek
Nemocnice Na Homolce Praha

*XXV. Výroční sjezd ČKS Brno
9.5.2017*

Obsah sdělení

- Hodnocení kardiovaskulárního rizika
- Význam zobrazovacích metod
- Indikace k vyšetření podle před testové pravděpodobnosti
- Stratifikace rizika

Určení KV rizika – historický pohled

10-leté riziko úmrtí na KV příhodu

(pouze fatální příhody, ale jakékoliv KV - nejen koronární)

nová doporučení **česká, evropská**

vychází z projektu SCORE

definice vysokého rizika: $\geq 5\%$

X

10-leté riziko ICHS

(riziko vzniku fatální nebo nefatální koronární příhody)

doporučení **NCEP**, dosavadní doporučení **česká, evropská**

vychází z Framinghamského modelu

definice vysokého rizika: $\geq 20\%$

1% riziko

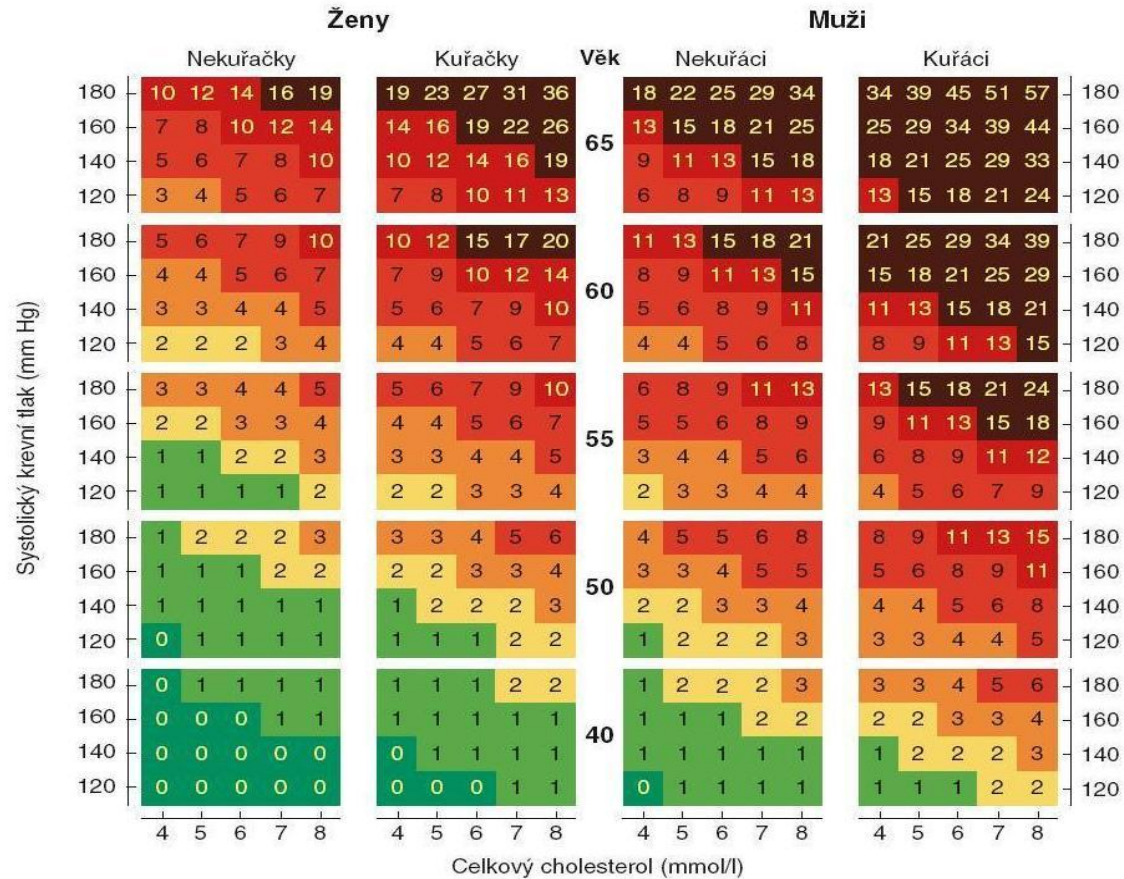
**KV úmrtí
během 10 let**

\approx

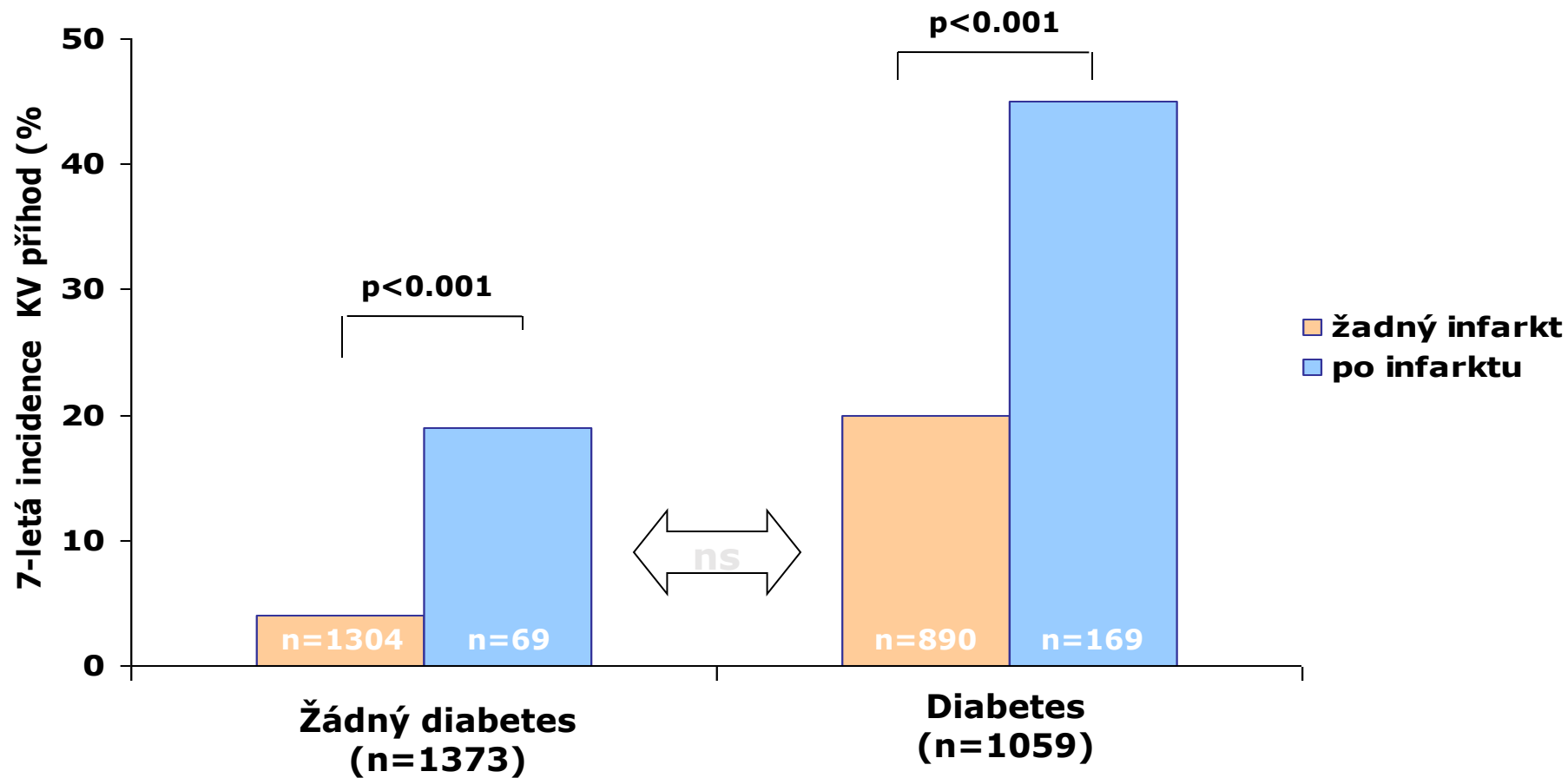
4% riziko

**koronární příhody
během 10 let**

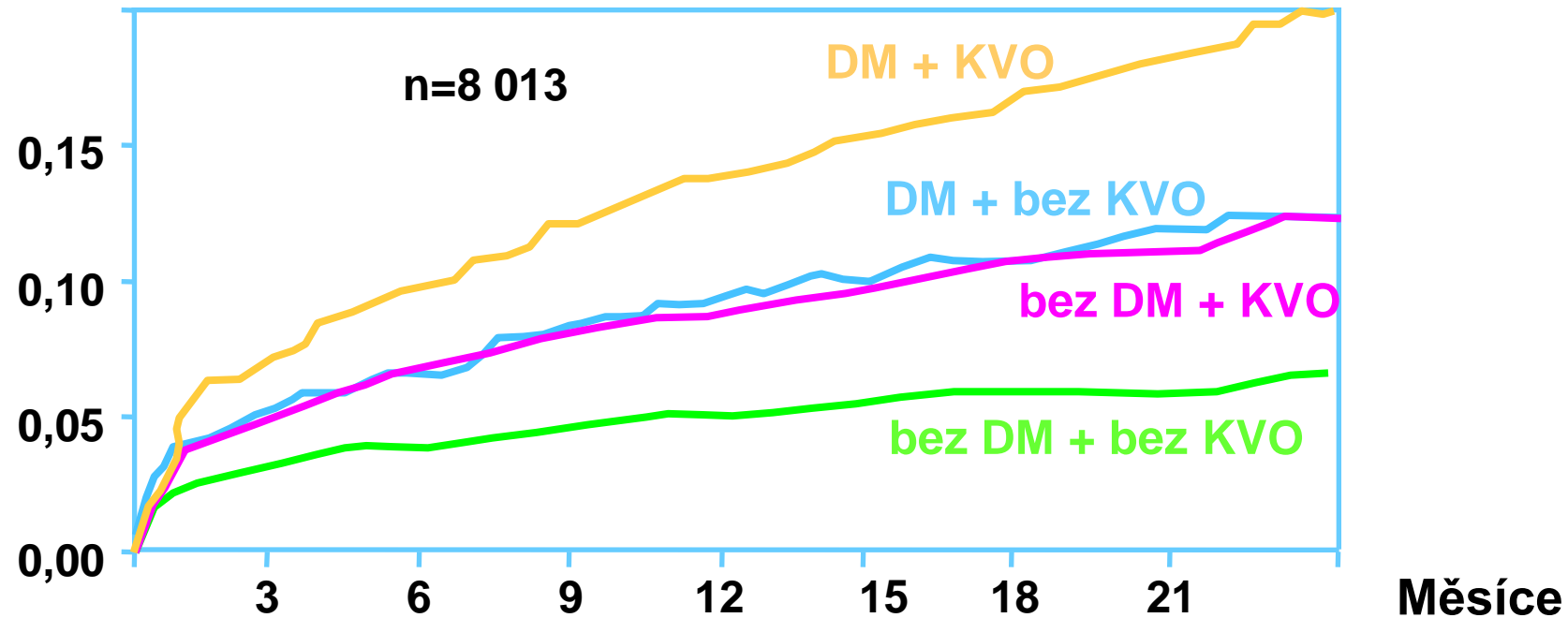
Určení rizika fatální KV příhody projekt SCORE



Pacienti s diabetes mellitus a bez diabetu
– srovnání KV rizika: East West Study



Diabetici bez ICHS mají stejné riziko jako kardiaci bez DM (registr OASIS)



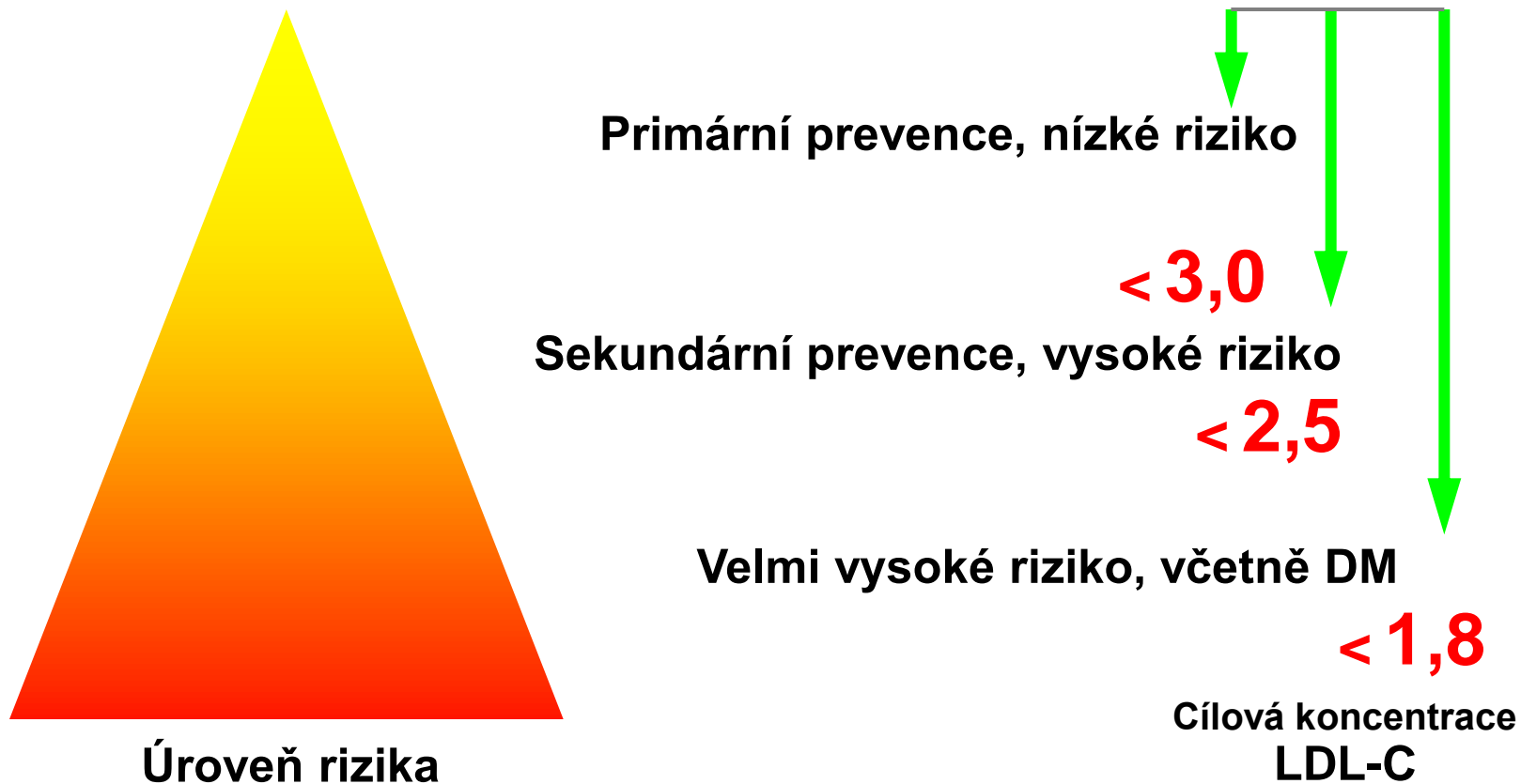
DM/KVO(+) RR = 2,85 (2,30; 3,53)

DM/KVO(-) RR = 1,71 (1,25; 2,33)

Bez DM/KVO (+) RR = 1,71 (1,41; 2,06)

Bez DM/KVO (-) RR = 1,00

Současnost: DM představuje velmi vysoké riziko fatální KV příhody!!!!



Význam neinvazivních metod u susp. ICHS

- Diagnostika ICHS
- Stratifikace rizika
- Indikace k invazivnímu vyšetření
- Kontrola efektu terapie

Epidemiologie ICHS - prevalence anginy pectoris

Věk	45-64	65-84
Muži	4-7 %	12- 14 %
Ženy	5-7%	10-12%

Předtestová pravděpodobnost významné ICHS
 nízká < 15% * střední 15-85% * vysoká > 85% *

Věk	Typická angina		Atypická angina		Neanginózní bolesti	
	muži	ženy	muži	ženy	muži	ženy
30-39	59	28	29	10	18	5
40-49	69	37	38	14	25	8
50-59	77	47	49	20	34	12
60-69	84	58	59	28	44	17
70-79	89	68	69	37	54	24
> 80	93	76	78	47	65	32

Indikace zobrazovacích metod u pacientů se suspektní ICHS – asymptomatictí pacienti

Metoda	Třída doporučení	Úroveň znalostí
SKG	III	A
CTAG	III	B
Zátěžová echokardiografie	III	A
SPECT	III	A
Zátěžová MR	III	B
PET perfuze	III	B

Indikace zobrazovacích metod u pacientů se suspektní ICHS – symptomatictí pacienti

Metoda	Pravděpodobnost významné ICHS					
	Nízká < 15%		Střední 15-85 %		Vysoká > 85 %	
	třída	úroveň	třída	úroveň	třída	úroveň
SKG	III	A	IIb	A	I	A
CTAG	III	C	IIa	A	III	B
Zátěžová echokg	III	A	I	A	III	A
SPECT	III	A	I	A	III	A
Zátěžová MR	III	C	I	A	III	B
PET perfuze	III	C	I	A	III	B

Stratifikace rizika: nízké - mortalita $< 1\%$,
střední $\geq 1\% \leq 3\%$, vysoké $> 3\%$ / 1 rok

- Vysoké riziko: významná nemoc kmene ACS a nemoc tři tepen s proximálním postižením a proximálním postižením ramus interventricularis anterior (RIA)
- Vysoké riziko EF LK $< 50\%$

Stratifikace rizika úmrtí podle neinvazivních metod...

Děkuji za pozornost