

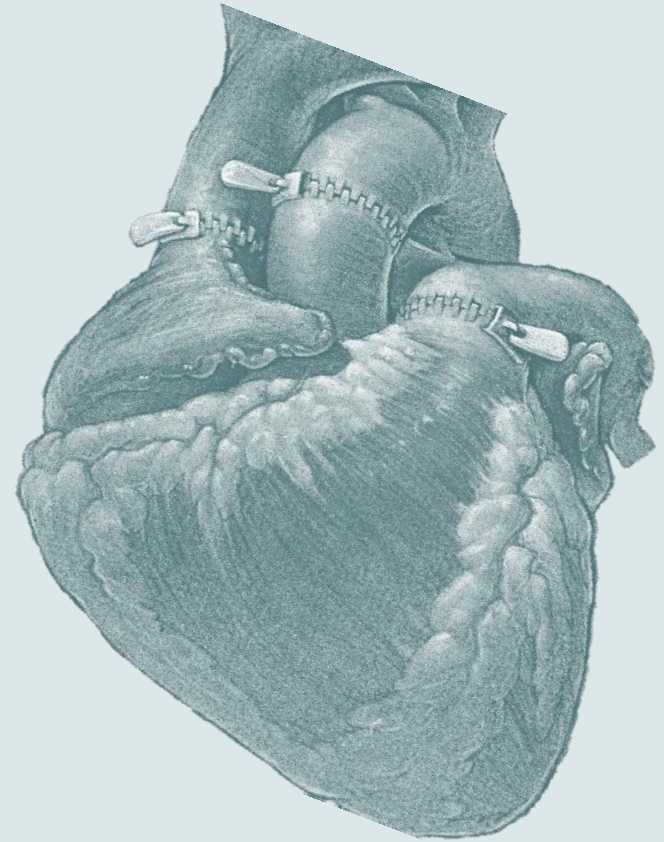
# OVLIVŇUJÍ RŮZNÉ TYPY IMPLANTOVANÉ DLOUHODOBÉ LEVOSTRANNÉ MECHANICKÉ SRDEČNÍ PODPORY VÝSLEDKY PO TRANSPLANTACI SRDCE?

**Bedáňová H.**  
Ondrášek J., Horváth V.  
Fila P., Šebo M.,  
Pokorný P., Krejčí P.,  
Hude P., Němec P.



Centrum kardiovaskulární  
a transplantační chirurgie Brno

**„Srdeční transplantace  
je zlatý standard  
v léčbě terminálního  
srdečního selhání  
refrakterního na léčbu“.**



**JE TO SKUTEČNĚ PRAVDA?**



# Výskyt srdečního selhání

- 7 milionů pacientů se SS v Severní Americe a Evropě
- 60% systolická dysfunkce
- 10% NYHA IV. třídy
- 20% z nich je mladší 65 let
- 100-150 tisíc kandidátů TS  
při dostupnosti 4000 dárcovských srdcí ročně



# MSP versus TS

- MSP mají potenciál nahradit TS v poměru 20:1
- Cílem je poskytnout úlevu od příznaků SS a zlepšení kvality života pro ty, kteří nemají možnost TS

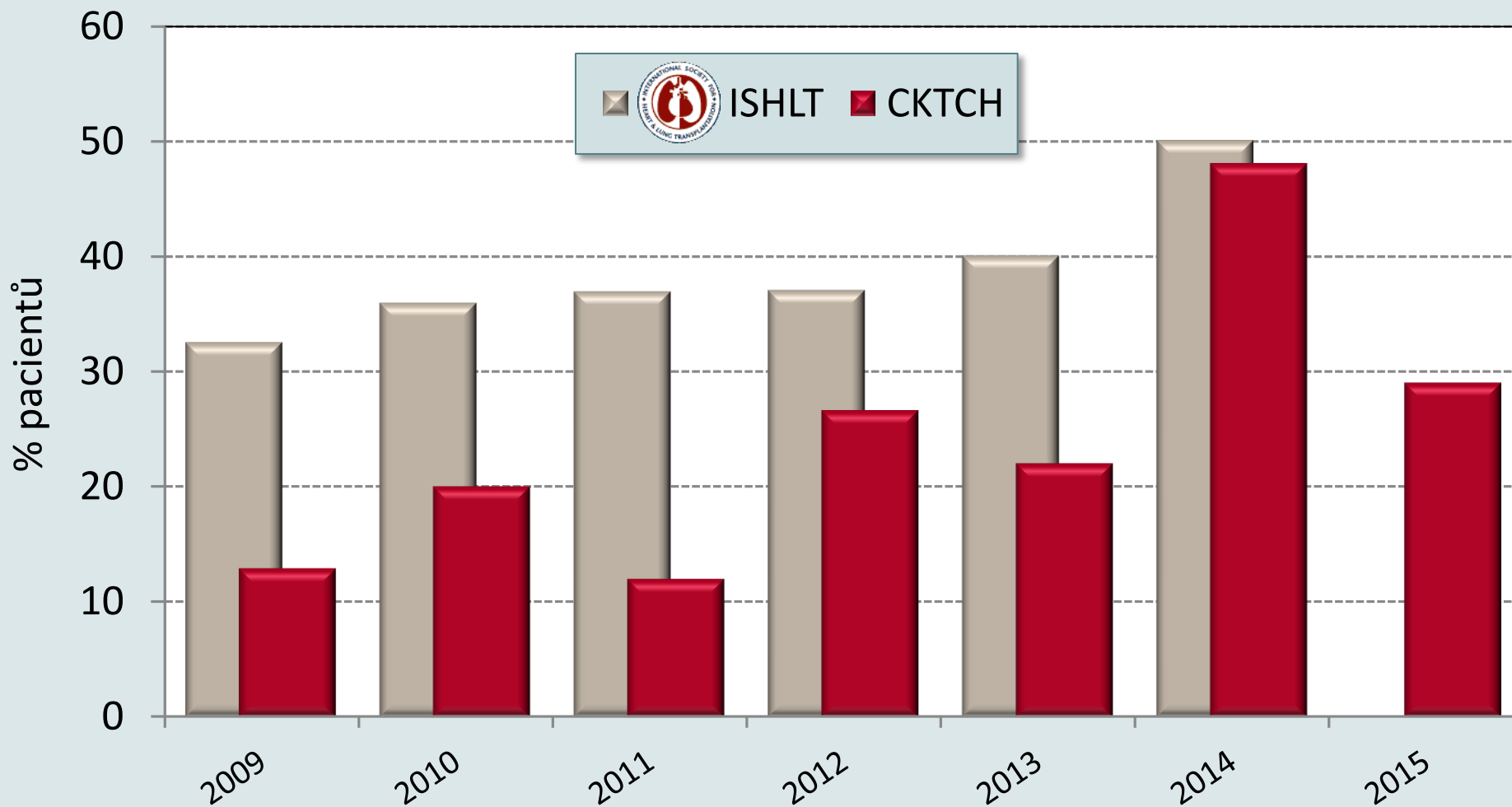


destination therapy nebo lifetime

- V ČR jen jako bridge to transplant

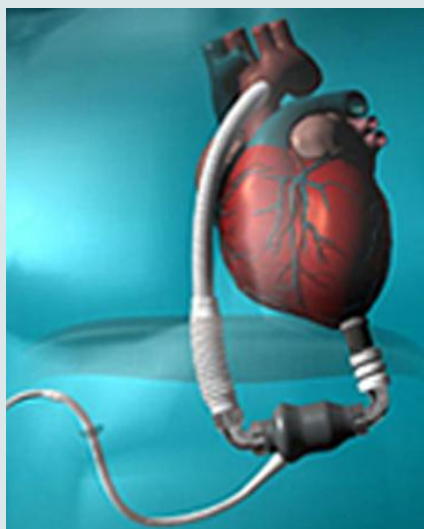


# Transplantace srdce - % pacientů z MSP



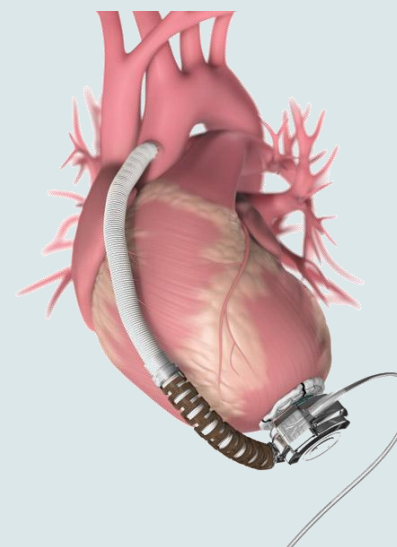
# C í l

Zjistit, zda se liší výsledky pacientů  
transplantovaných z LVAD podle jejího typu:



**HeartMate II**

versus



**HeartWare**



# Charakteristika souboru

## PŘÍJEMCI (1/2009 – 12/2015)

	<b>HM II</b> n=11	<b>HW</b> n=13	
Věk	51 ± 11	54 ± 10	NS
Pohlaví ♂	11 (100%)	13 (93%)	NS
Dg KMP	9	11	NS
ICHS	2	3	
WL urgent.	100%	100%	
Čekání na TS	342 ± 262	171 ± 182	p=0,04
BMI	27	26	NS
PVR	3 Wj	2,7 Wj	NS



# Charakteristika souboru DÁRCI (1/2009 – 12/2015)

	HM II	HW	
Věk	48 ± 12	46 ± 12	NS
Pohlaví ♂	9 (82%)	13 (93%)	NS
Příčina †			
SAK	4 (36%)	6 (43%)	NS
KT	7 (64%)	7 (57%)	
BMI	27 ± 3	20 ± 5	NS
EF LK (%)	62 ± 4	61 ± 4	NS
CIT (min)	158 ± 49	158 ± 63	NS
I.K.	17	24,5	P=0,029



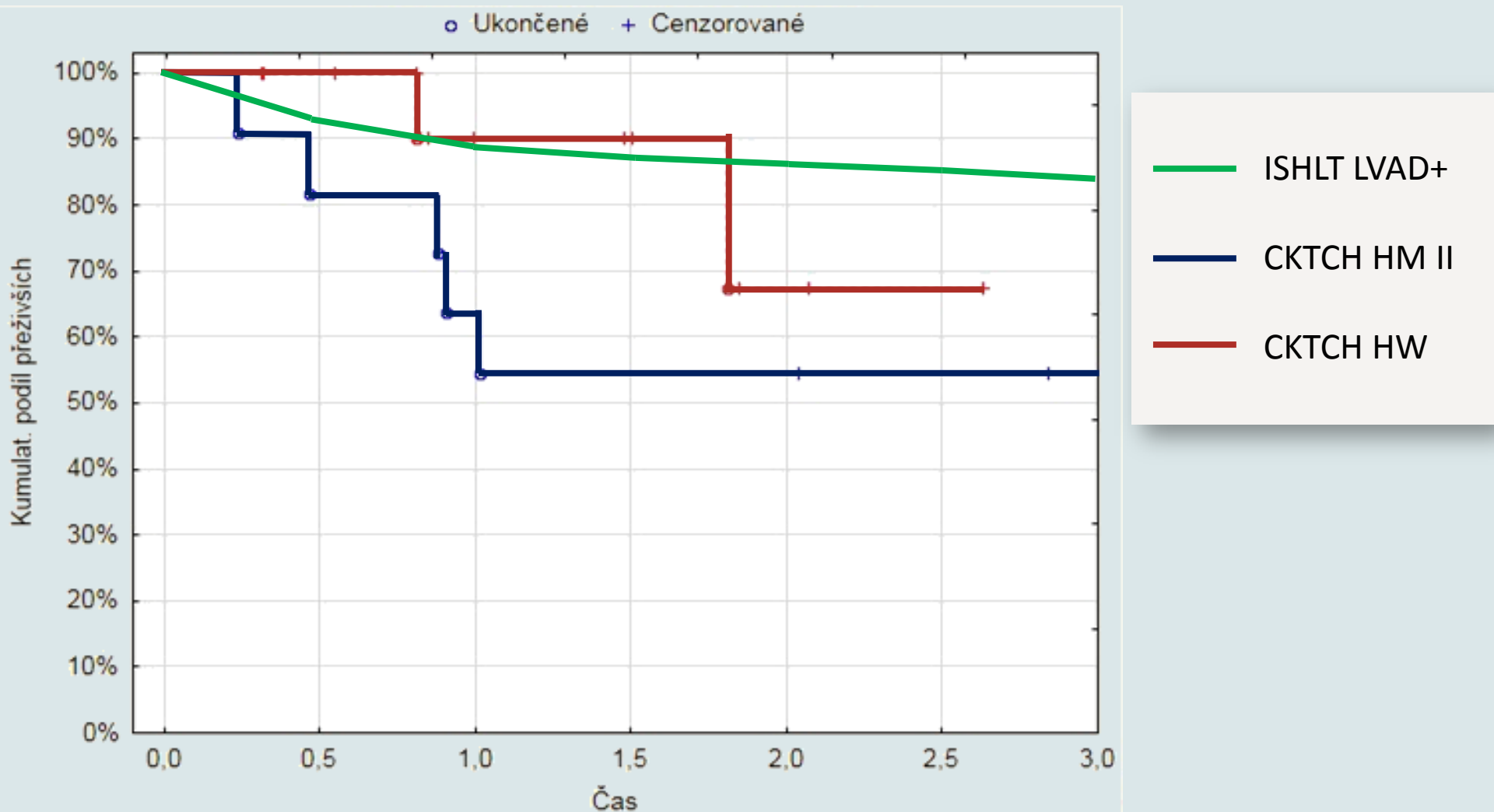


# V ý s l e d k y

	HM II	HW	
Délka ECC (min)	164 ± 43	173 ± 39	NS
ECMO	2 (18%)	1 (17%)	NS
Krevní ztráty (ml)	1835 ± 1861	1888 ± 1451	NS
ACI (HD)	(4) 36%	(6) 43%	NS
Rejekce G ≥ IB za hospitalizace	(5) 45%	(3) 21%	NS
Porucha hojení	(2) 18%	(4) 29%	NS
Dny na JIP	20 ± 14	17 ± 13	NS
Hospitalizace (dny)	37 ± 18	39 ± 19	NS
Cena (Kč)	1 091 246	1 274 913	NS



# Přežívání (Kaplan Meier)



# Z á v ě r

**HeartMate II** versus **HeartWare**

= výskyt komplikací po TS

= délka hospitalizace po TS

↑ přežívání HW



**87**  
let



**90**  
let



**Děkuji za pozornost**



Centrum kardiovaskulární a transplantační chirurgie Brno