



# STŘEDNĚDOBÉ VÝSLEDKY IMPLANTACE MITRACLIPŮ V NEMOCNICI PODLEŠÍ TŘINEC

Januška J, Hudec M, Urban M, Škňouř L, Dorda M, Gajdůšek L,  
Holek B, Bilka M, Branny M

Nemocnice Třinec Podlesí

- Zjistit mortalitu v našem souboru po provedení MitraClipu
- Srovnání výsledků se zahraničními údaji
- Zjistit rizikové faktory jednoznačně ovlivňující průběh po intervenci

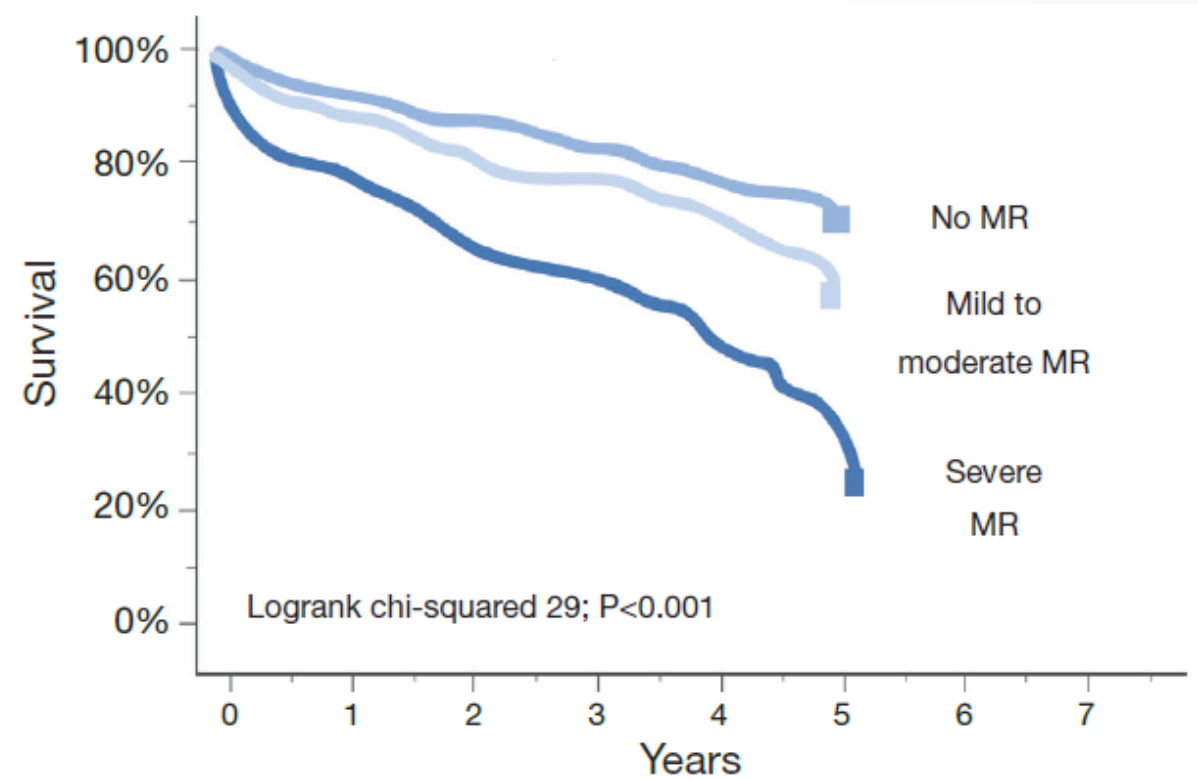
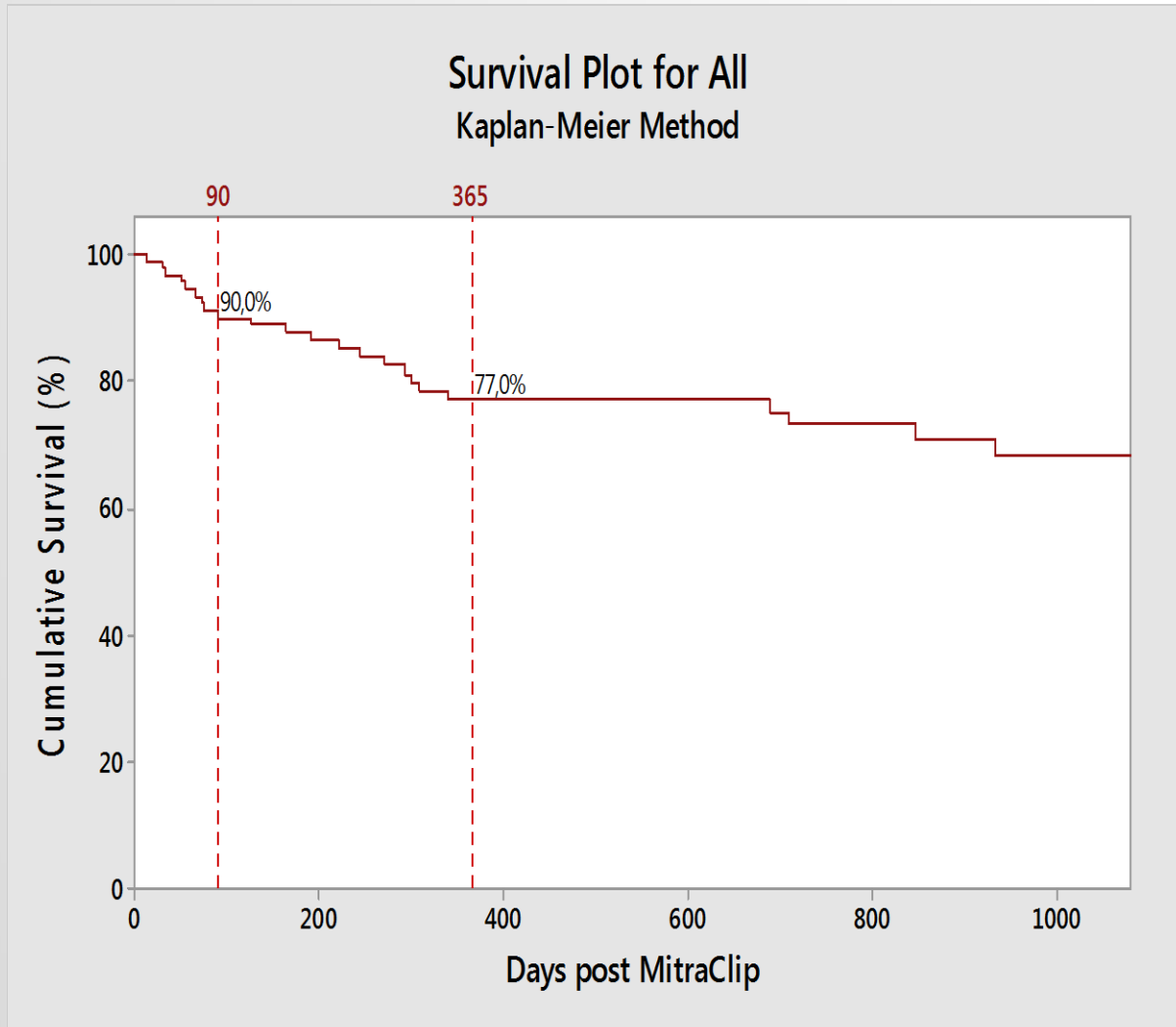
# SOUBOR

• Počet pacientů	93	(30 žen, 63 mužů)
• Průměrný věk	69,3	(23 – 83 let)
• NYHA	3,2	(2 – 4)
• BMI	29,2	(20, - 46,99)
• EF	32,7	(10 – 82)
• Euroscore II	11,9	(0,67 – 37,47)
• Clearance kreatininu	50,3	(13,0 – 154,4) (0,84ml/s)

# SOUBOR

• LVDd	64,7 mm
• Lad	53,3 mm
• MiR	3,8
• SPAP	41,9 torr
• ICHS	80,6%
• Stp.IM	51,6%
• Afib	37,6%
• DM	43,0%

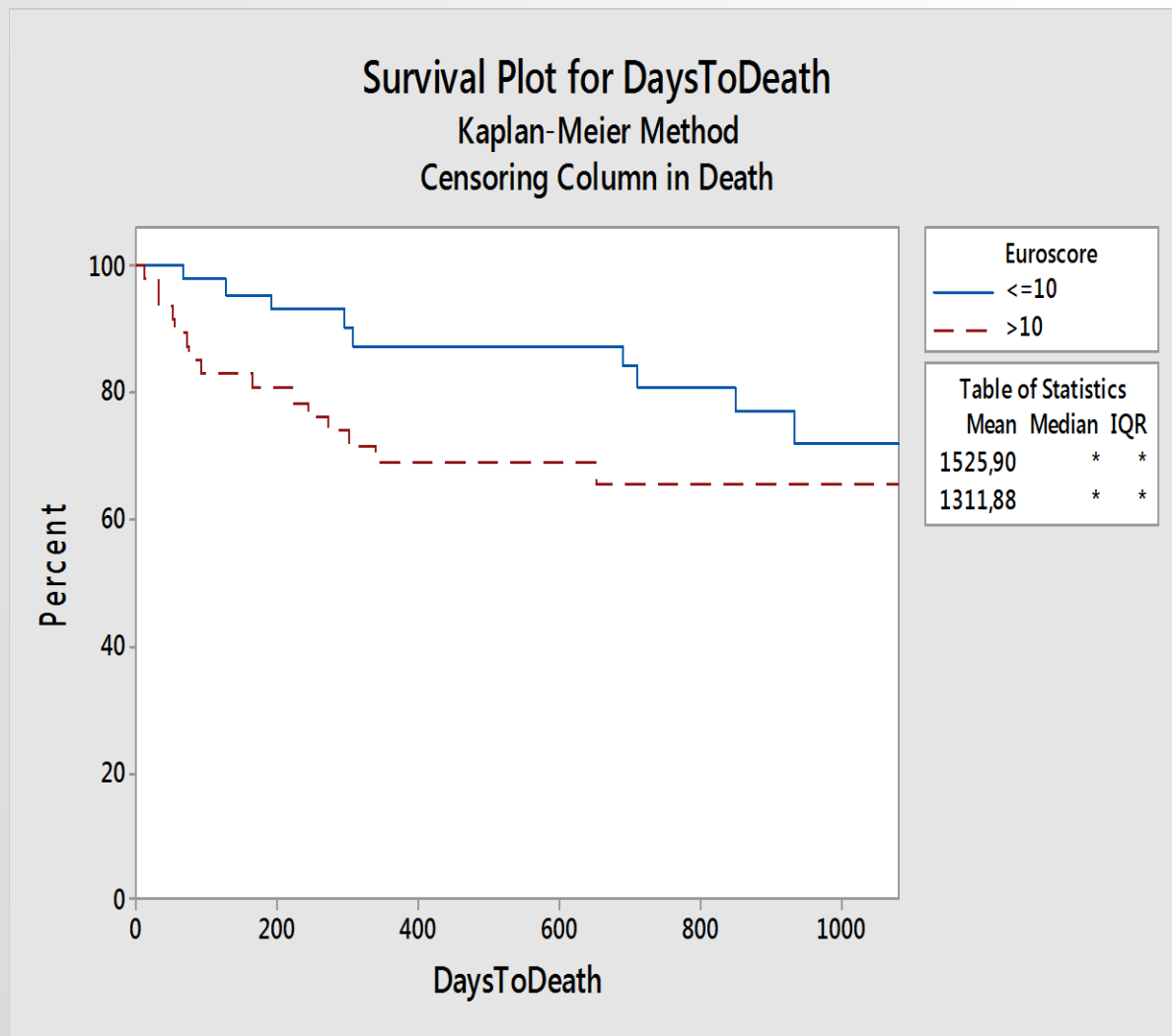
# PŘEŽÍVÁNÍ PO IMPLANTACI MITRACLIPU



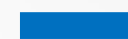
# STUDIE

Study	No. of Patients	Etiology of MR	Age	STS Score	EuroScore	MR $\leq$ 2+ %	30-d Mortality %	1-yr Mortality %	MR $\geq$ 3+ at 1 yr	Need for Surgery
Franzen et al.	51	DMR 31% FMR 69%	73 $\pm$ 10	15 $\pm$ 11	29 $\pm$ 22	94	2	n/a	n/a	n/a
Tamburino et al.	31	DMR 42% FMR 58%	71 (62–79)	10 $\pm$ 9	14 $\pm$ 12	97	3.2	n/a	n/a	n/a
PERMIT-CARE	51	FMR	70 $\pm$ 9	14 $\pm$ 14	30 $\pm$ 19	82	4.2	18	n/a	n/a
Rudolph et al.	104	DMR 34% FMR 66%	74 $\pm$ 9	n/a	36 (21–54)	94	3.8	25	18	6.7
TRAMI	470	DMR 33% FMR 67%	75 $\pm$ 5	11 (4–19)	23 (12–38)	94	2.5	n/a	n/a	n/a
EVEREST I	107	DMR 79% FMR 21%	71 (26–88)	n/a	n/a	74	0.9	4.1	n/a	29.9
EVEREST High risk registry	78	DMR 41% FMR 59%	77 $\pm$ 10	14 $\pm$ 8	n/a	80	7.7	24.4	20	0
ACCESS-EUROPE	567	DMR 23% FMR 77%	74 $\pm$ 10	n/a	23 $\pm$ 18	79	3.4	17.3	21	6.3
EVEREST II	186	DMR 73% FMR 27%	67 $\pm$ 13	5 $\pm$ 4	n/a	78	1	6	22	20
EVEREST II /REALISM High risk registry	351	DMR 30% FMR 70%	76 $\pm$ 11	11.3 $\pm$ 7.7	n/a	86	4.8	22.8	14	0.3

# EUROSCORE II



- Euroscore menší než 10

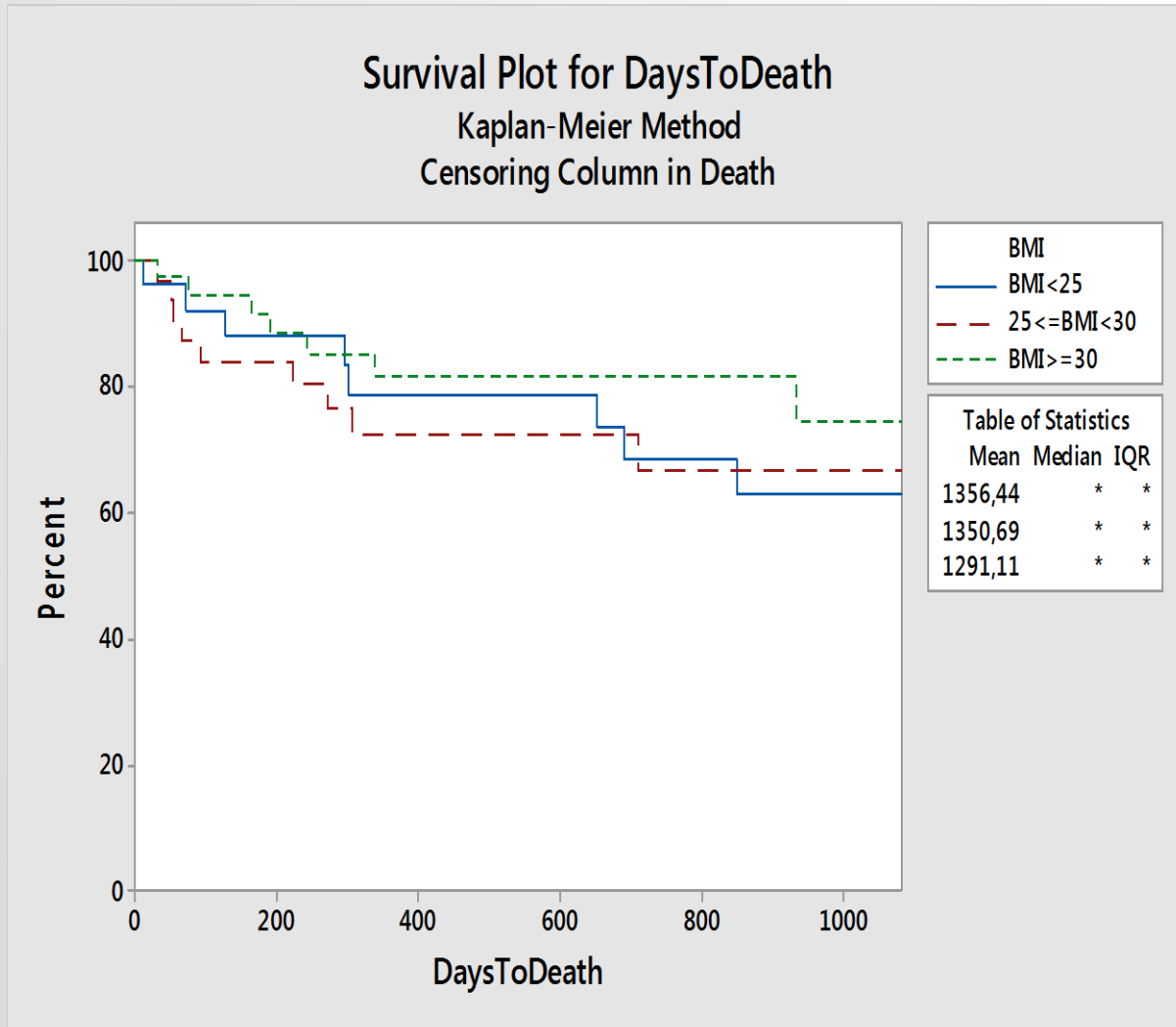


- Euroscore větší jak 10



- p 0,047

# BMI



- BMI pod 25



- BMI 25-30



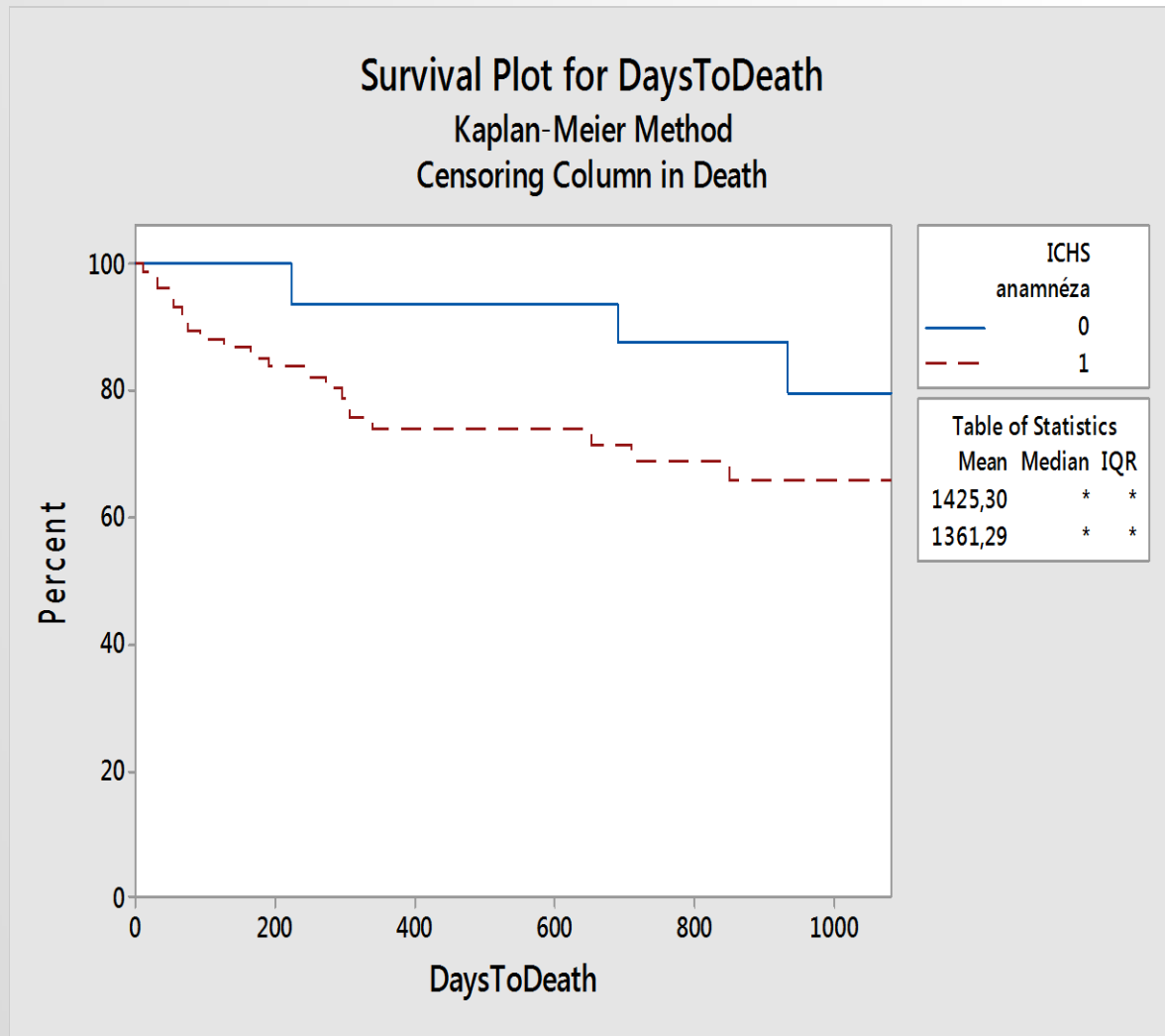
- BMI nad 30



- p 0,497



# ICHS



- Bez ICHS

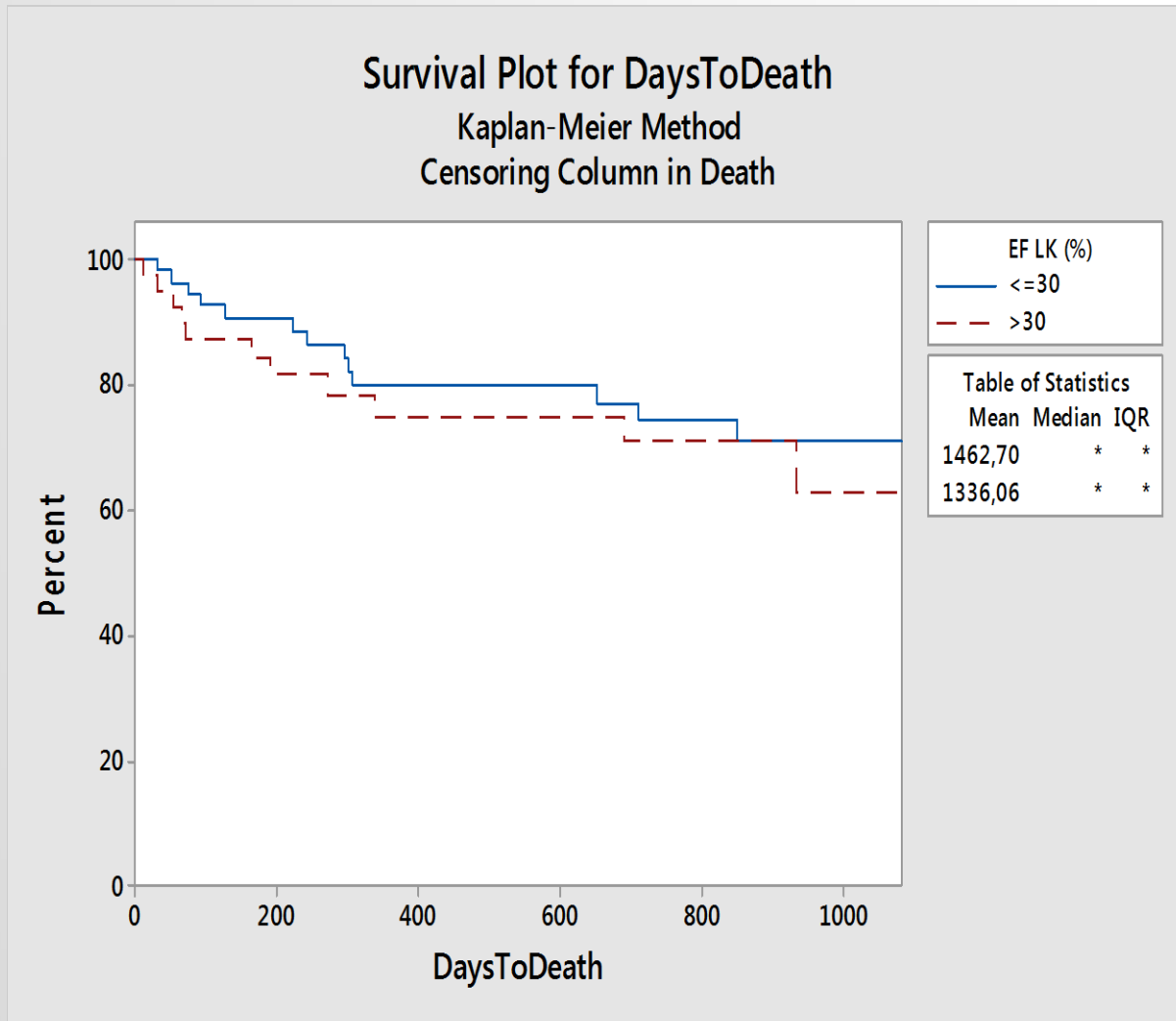


- ICHS



- p 0,095

# EF LK

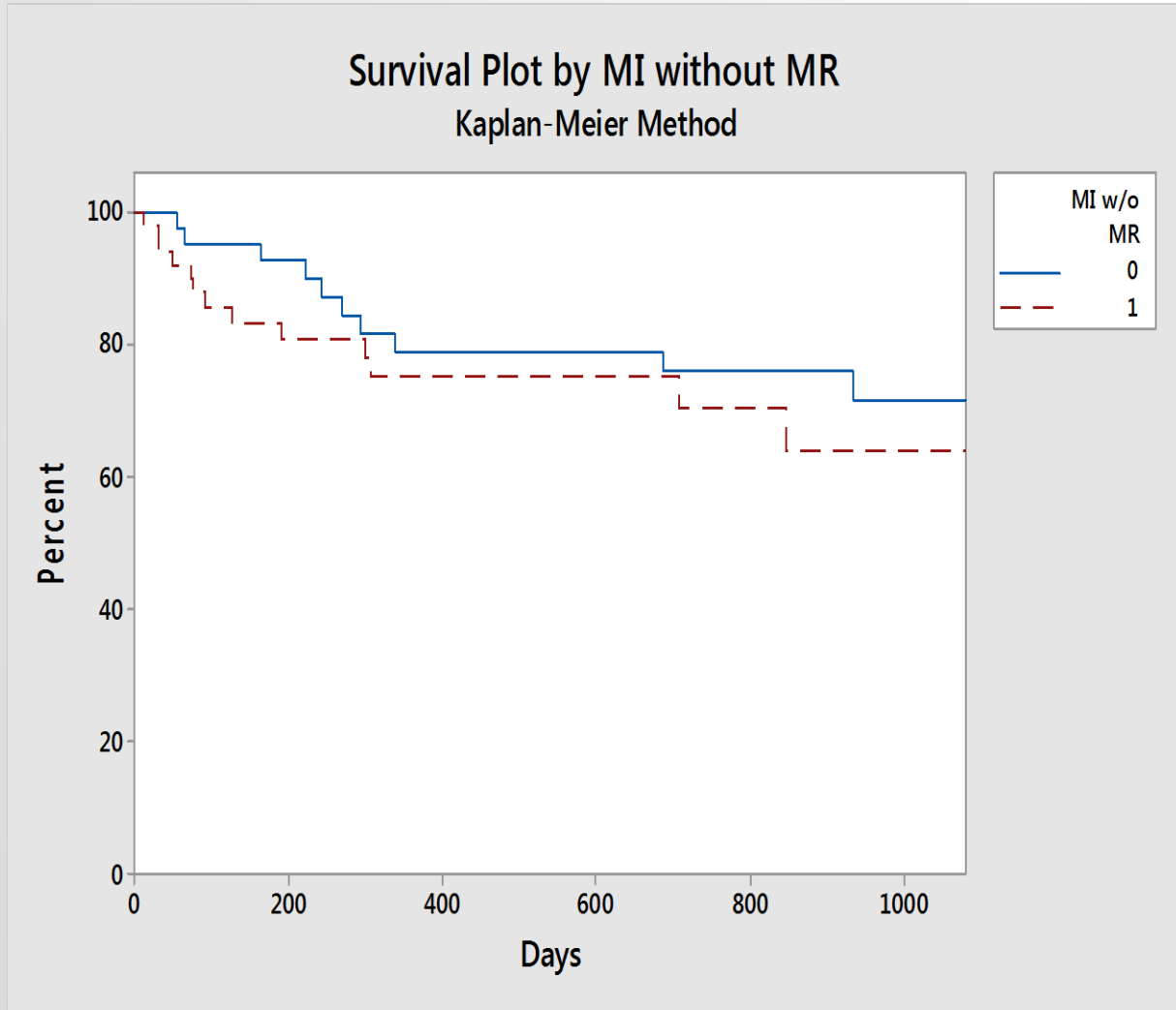




- EF menší než 30% 

- EF větší jak 30% 

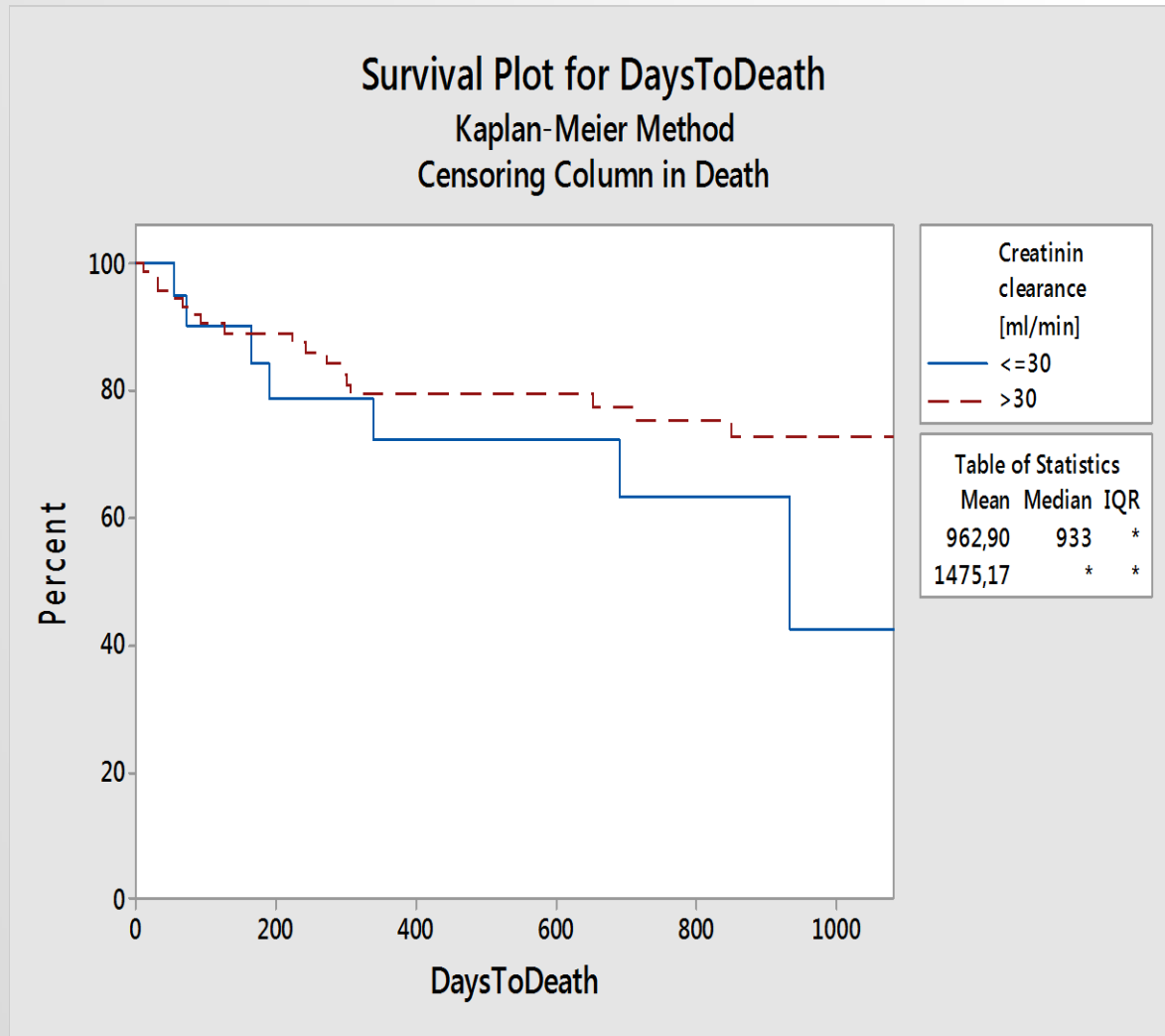
- p 0,466

# REZIDUÁLNÍ MITRÁLNÍ REGURGITACE



- Lehká regurgitace 
- Střední a těžká 
- p 0,425

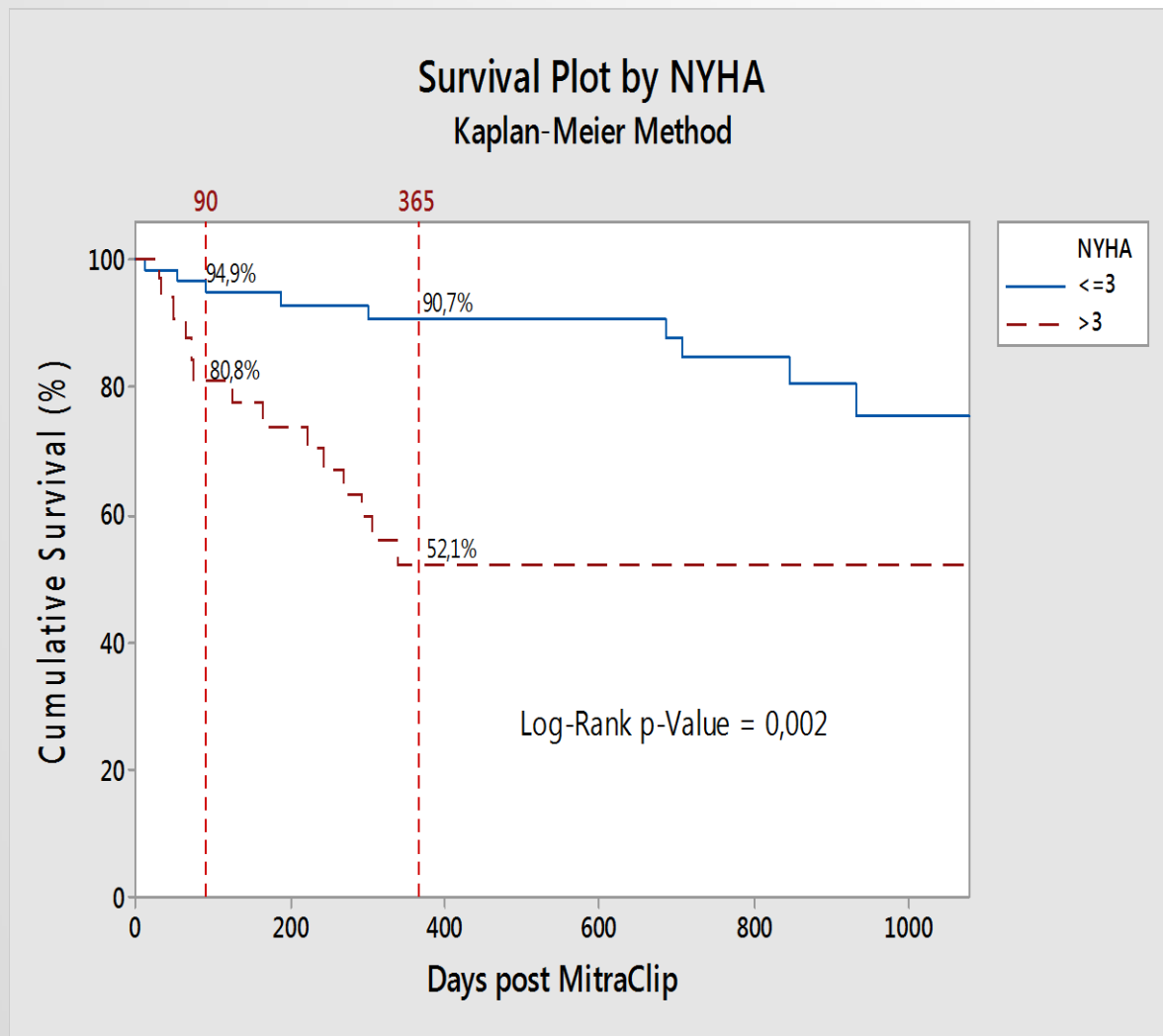
# KREATININOVÁ CLEARENCE



- Menší jak 0,5 ml/s 

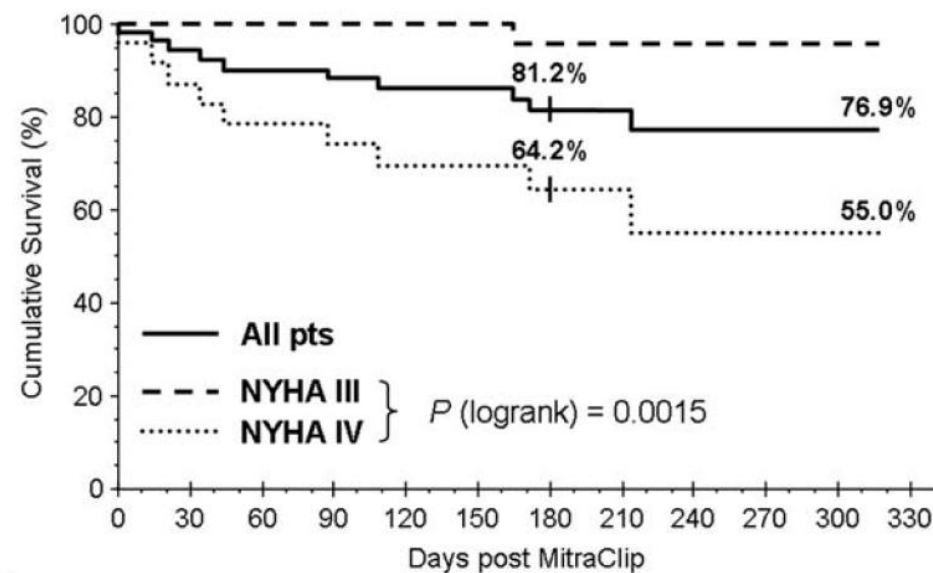
- Větší jak 0,5 ml/s 

# DUŠNOST NYHA PŘED MITRACLIPEM



- NYHA III a menší █

- NYHA IV █ █



At risk:

All pts	50	47	45	44	43	38	30	19	11	10	9
NYHA III	27	27	27	27	27	24	19	12	8	7	6
NYHA IV	23	20	18	17	16	14	11	7	3	3	3

# ZÁVĚR

- Mortalita našeho souboru je srovnatelná s literárními údaji
- Dle starších studií sledujících přirozenou mortalitu pacientů s těžkou mitrální regurgitací přežívají pacienti po MitraClipu déle
- Jednoduchým a jednoznačným kritériem ukazujícím na vyšší postprocedurální mortalitu byla dušnost
- Jednoznačnější informace by mohla dát studie RESHAPE-HF