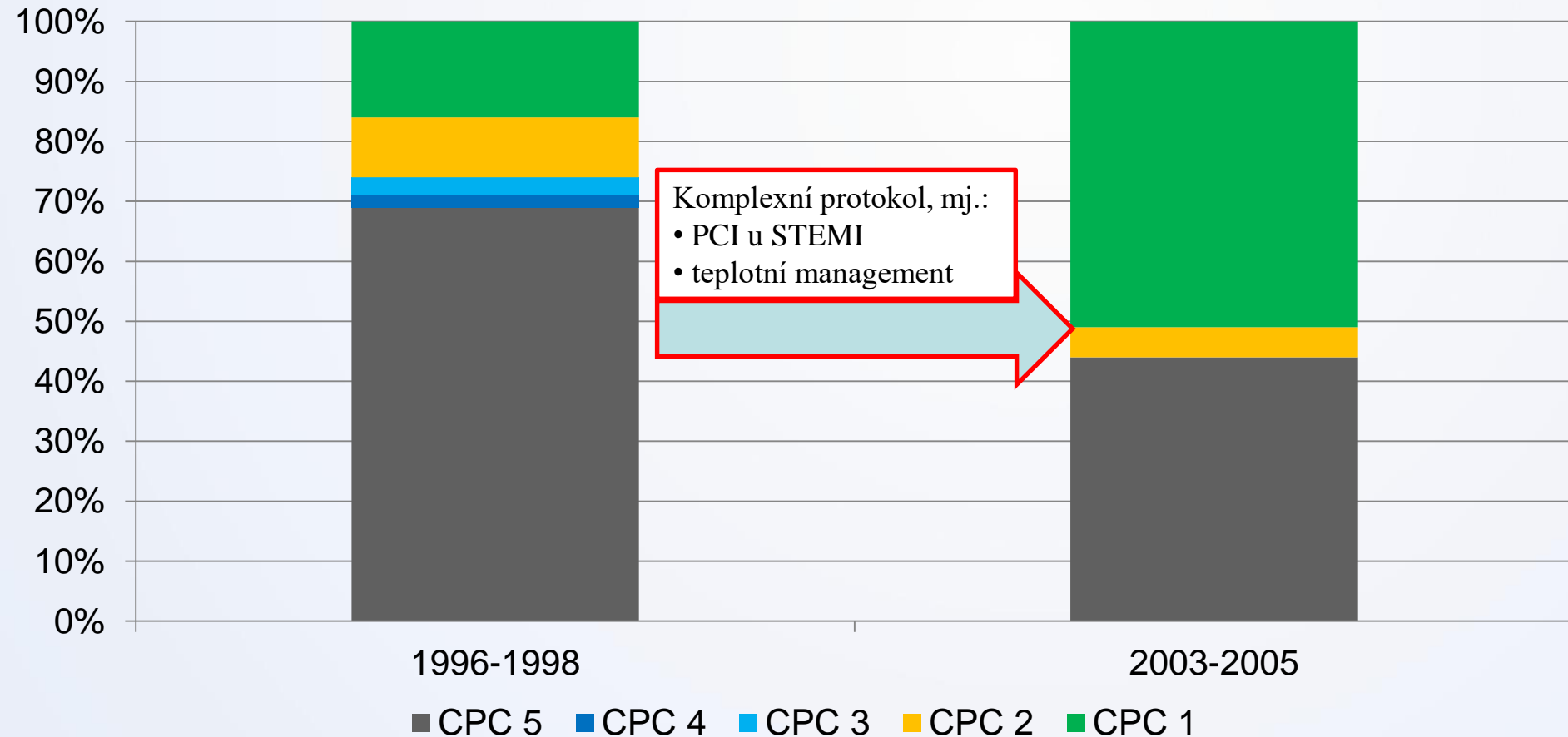




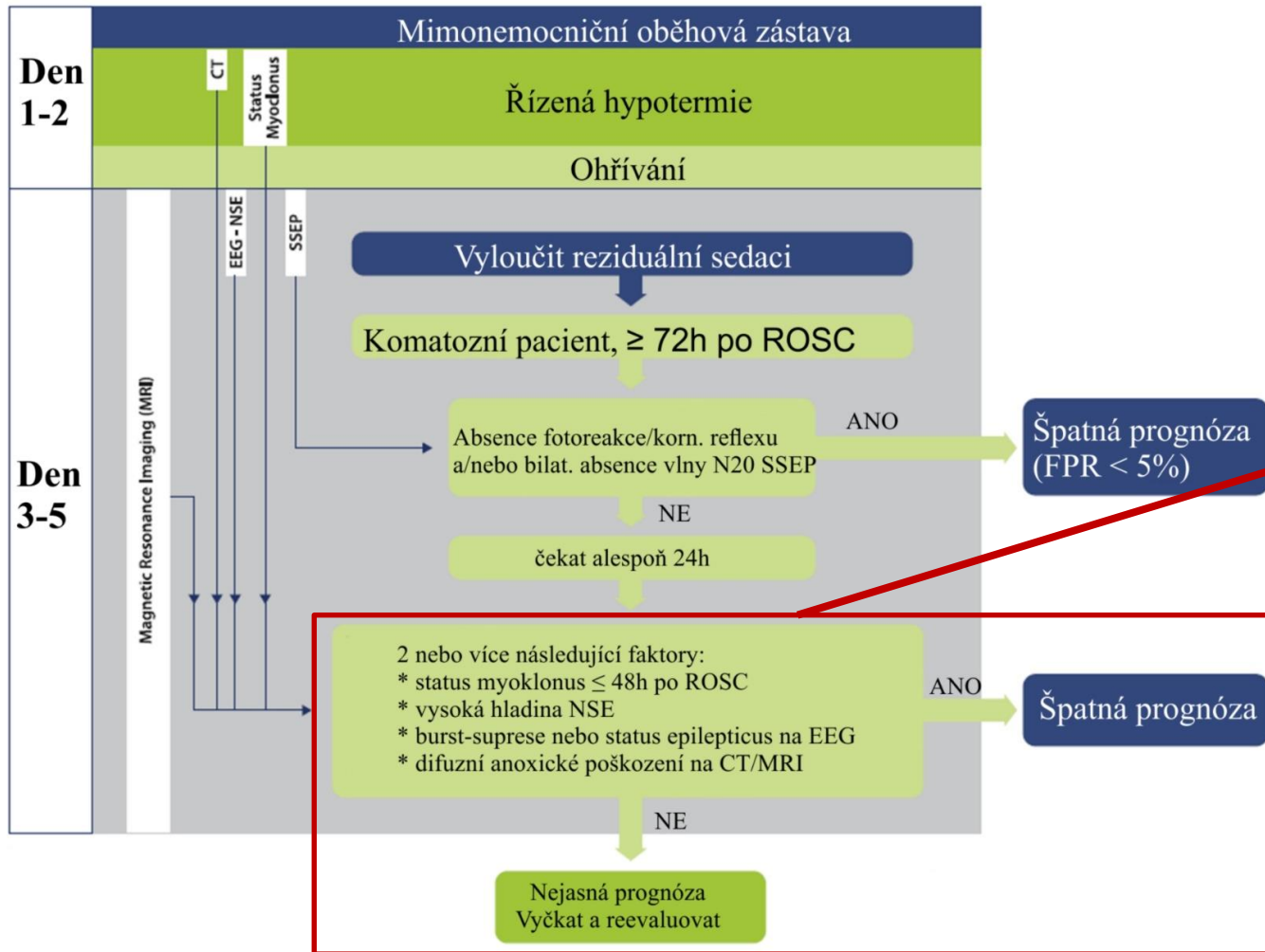
Koma perzistující 72h po OHCA predikuje nepříznivý neurologický stav za šest měsíců

Martin Kleissner, Marek Šramko, Jiří Kettner,
Josef Kautzner

OHCA s ROSC v době přijetí do nemocnice, CPC při dimisi z nemocnice, Norsko, n = 119



Prognostikace po ROSC

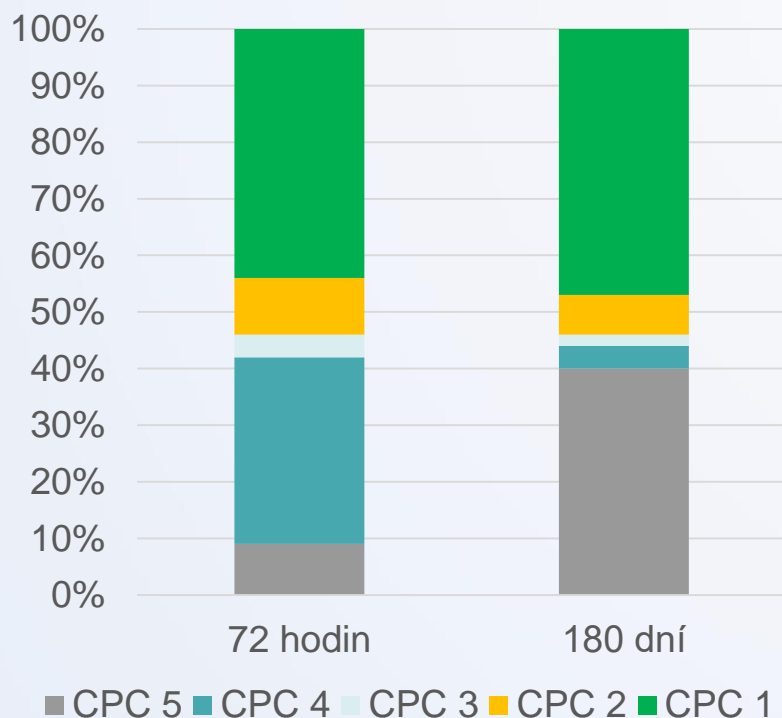


- ⇒ OCHRIP?
- ⇒ informování rodiny?
- ⇒ etické principy?
- ⇒ marná a nákladná léčba?
- ⇒ paliativní péče?
- ⇒ dárcovství orgánů (DCD)?

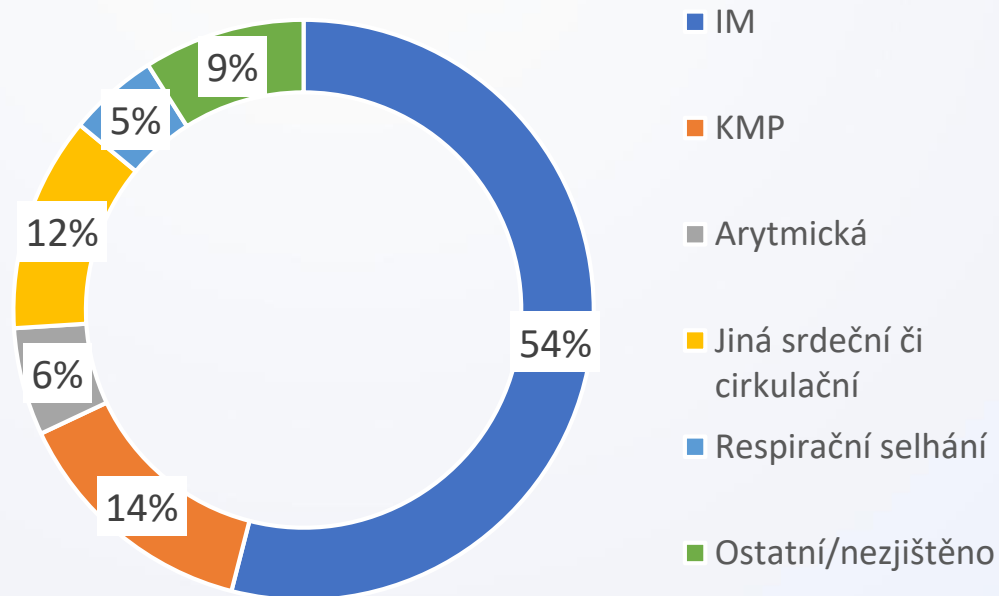
Registr KPR IKEM 2007-2018, kohorta OHCA, n = 239

věk 61 let ± 14, délka hospitalizace 6 dní [4-8], muži 189 (79%), anamnéza ICHS 31%

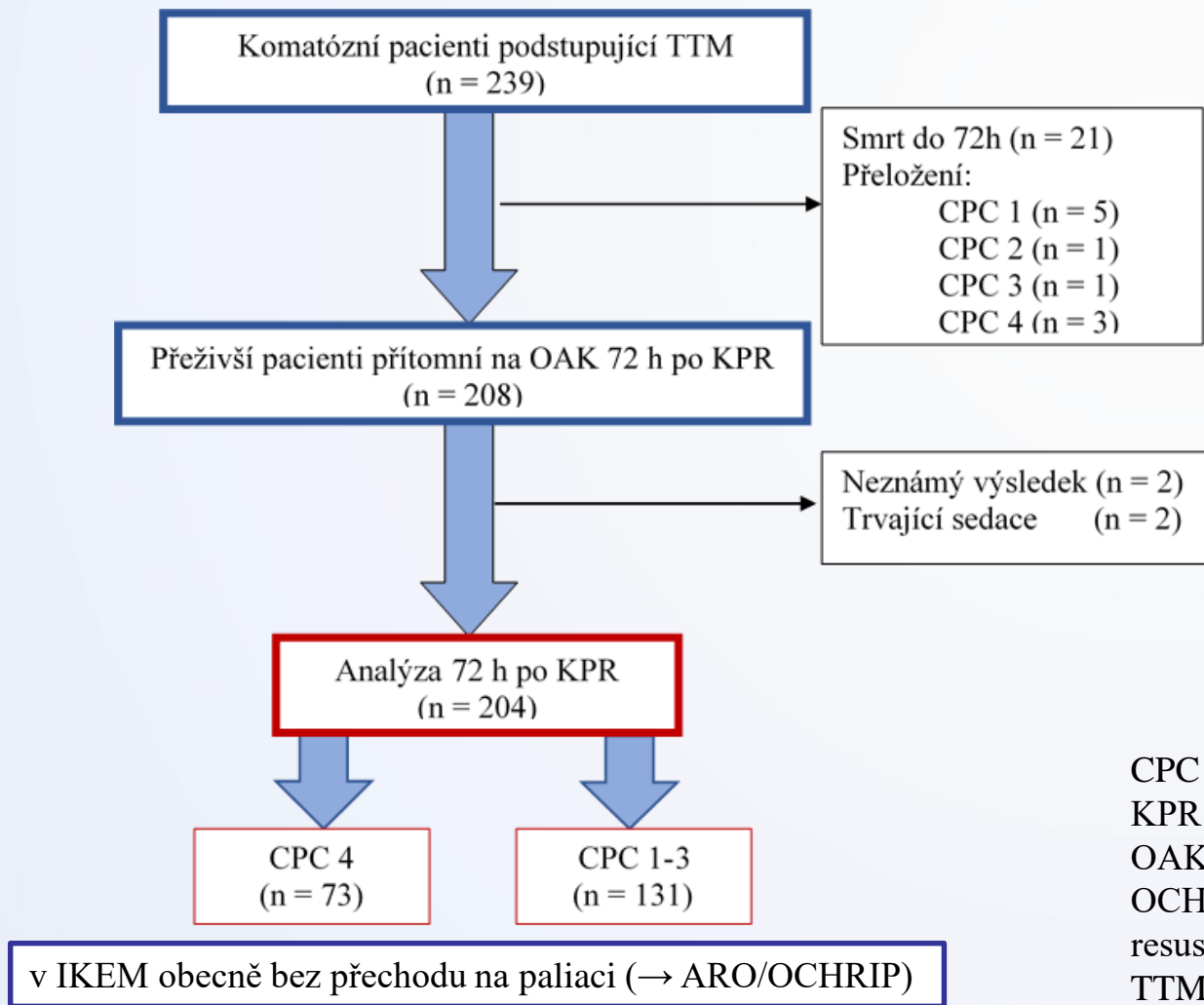
CPC



Základní diagnóza



Registr KPR IKEM 2007-2018, kohorta OHCA



CPC = cerebral performance category
KPR = kardiopulmonální resuscitace
OAK = oddělení akutní kardiologie
OCHRIP = oddělení chronické
resuscitační a intenzivní péče
TTM = targeted temperature management

Charakteristika souboru

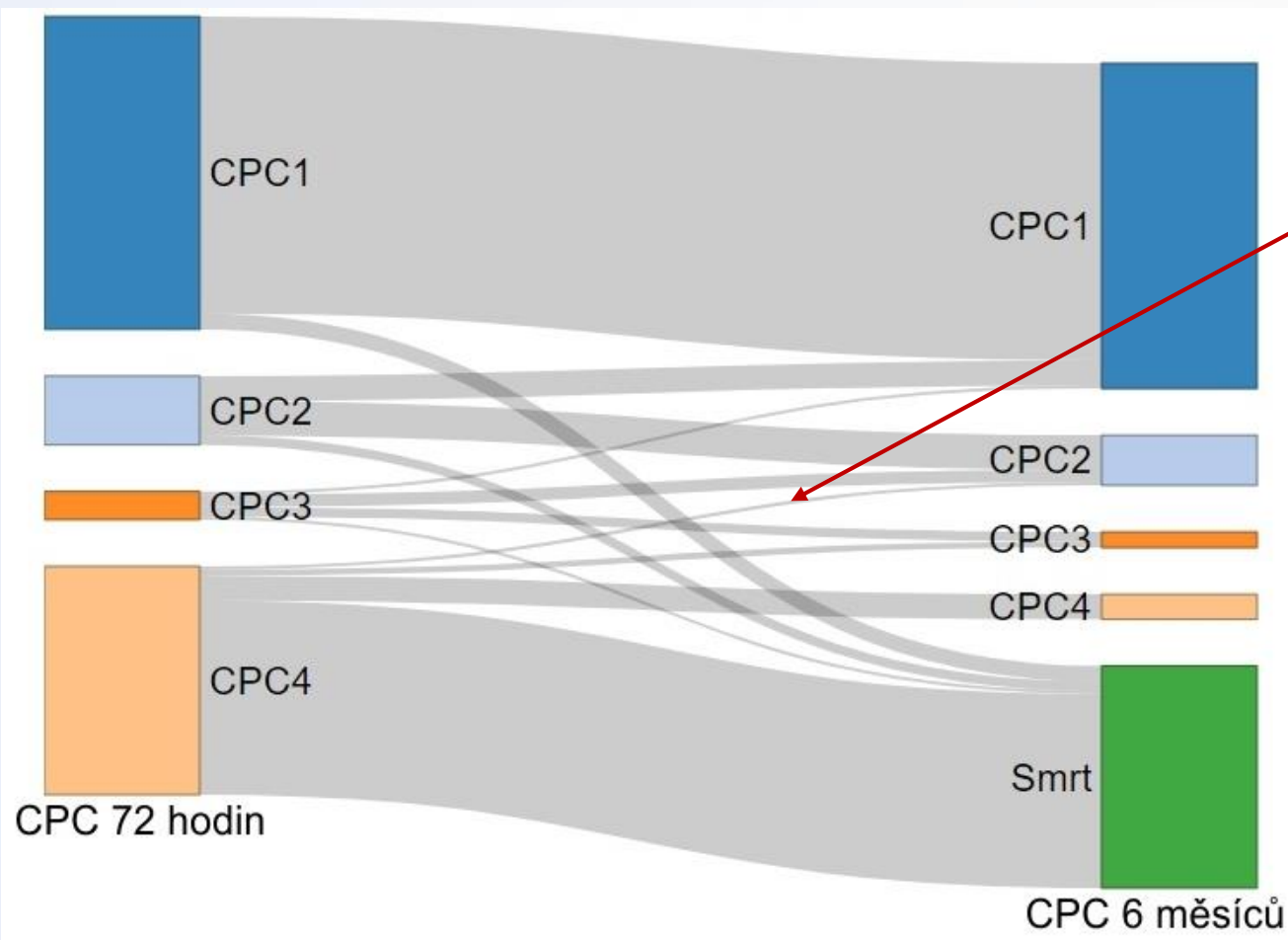
podle neurologického stavu po 72 hodinách

n = 204

CPC = cerebral performance category
KT/KF = komorová tachykardie/fibrilace
OAK = oddělení akutní kardiologie
OHCA = out-of-hospital cardiac arrest
ROSC = return of spontaneous circulation
TTM = targeted temperature management

Parametr	CPC 4 (n = 75)	CPC 1-3 (n = 131)	p
Věk (roky)	65 ± 11	58 ± 14	< 0.001
Muži	61 (84)	100 (76)	0.23
Anamnéza ICHS	26 (47)	23 (22)	< 0.001
Normální pupilární reflex při příjmu	50 (91)	78 (90)	0.81
pH při příjmu	7.22 ± 0.13	7.26 ± 0.13	0.03
Laktát při příjmu (mmol/l)	5.5 [3.3-9.1]	3.2 [2.2-6.4]	< 0.001
Ejektční frakce levé komory (%)	41 ± 14	37 ± 14	0.12
Resuscitace na veřejnosti	26 (37)	73 (57)	< 0.01
Svědci OHCA	47 (86)	81 (89)	0.53
Provedení laické resuscitace	57 (78)	110 (84)	0.30
Laická resuscitace (min)	7 [5-10]	8 [5-10]	0.38
KT/KF jako první rytmus	36 (49)	118 (90)	< 0.0001
Dávka adrenalinu (mg)	3 [2-5]	1 [0-2]	< 0.0001
Doba OHCA do ROSC (min)	27 [20-34]	18 [13-25]	< 0.0001
Vstupní tělesná teplota (°C)	35.5 ± 1.2	35.5 ± 0.9	0.68
Průměrná teplota během TTM (°C)	34.0 ± 0.7	34.0 ± 0.7	0.89
Emergentní revaskularizace (≤ 2 h)	24 (33)	45 (35)	0.80
Doba pobytu na OAK (dny)	6 [4-7]	6 [5-9]	0.10

Neurologický stav pacientů



pacientka M.H.,
probudila se 96h
od KPR

**Kóma perzistující 72h
po KPR v predikci CPC 3-5
za 180 dní**

Sensitivita	85,7%
Specifická	99,2%
PPV	98,6%
NPV	90,8%

Diskuze

