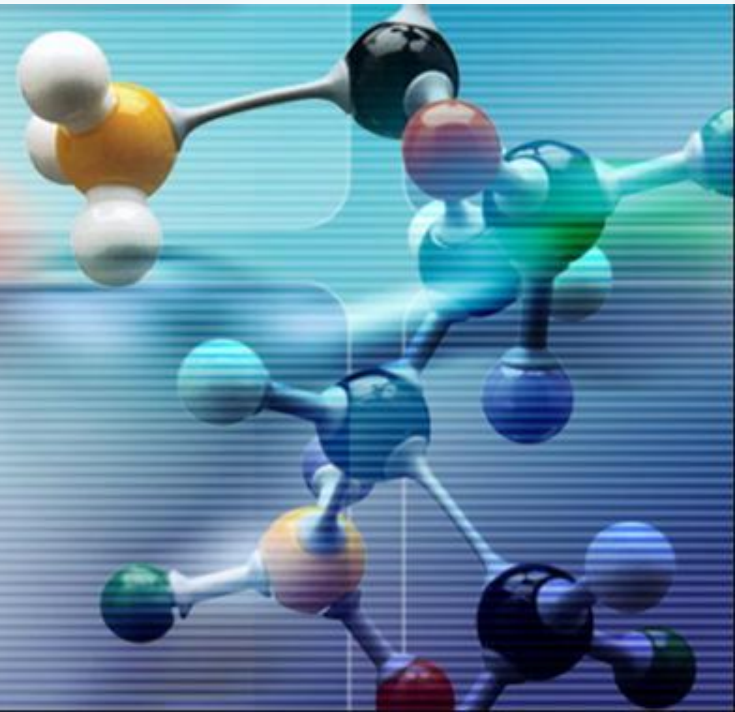




Východoslovenský ústav srdcových
a cievnych chorôb, a.s.

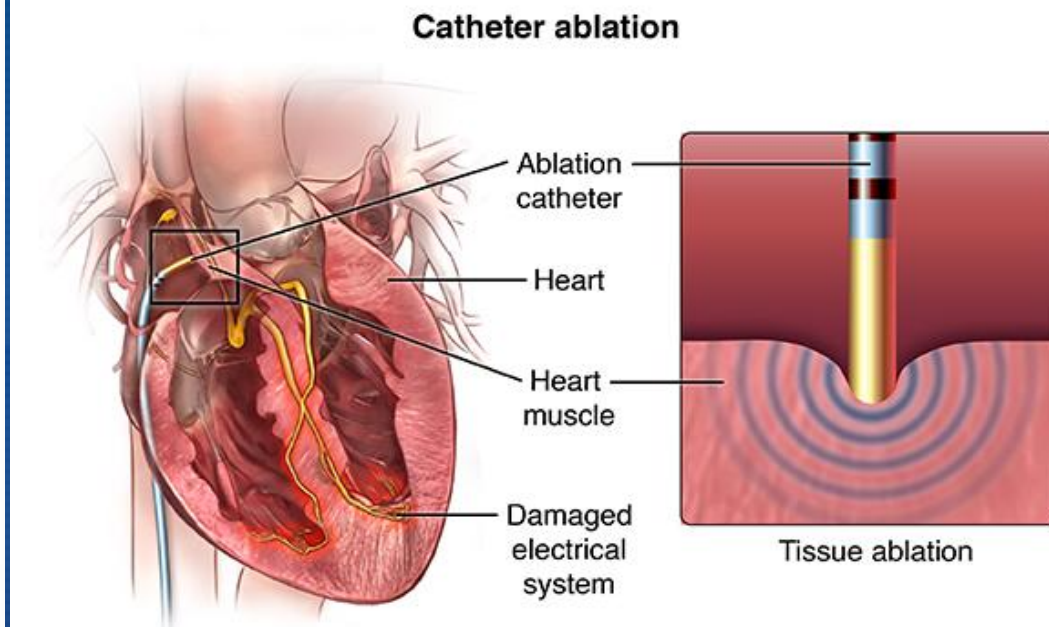
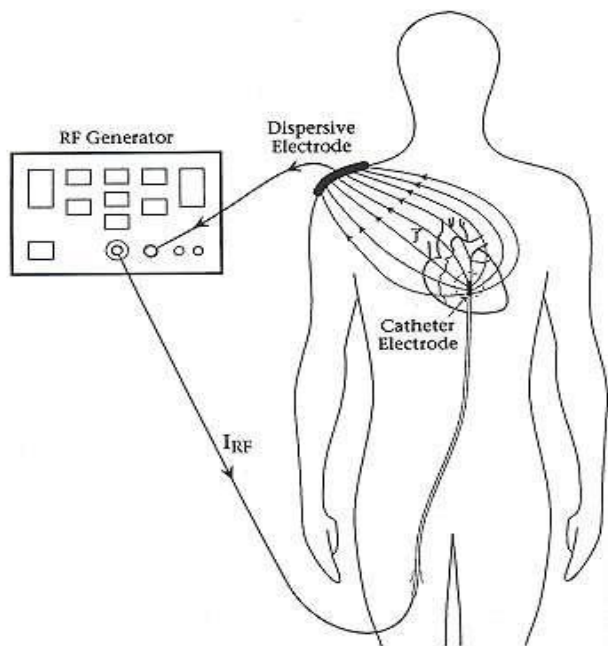
Možnosti eliminácie rušenia EKG pri katérovej RF ablácií – skúsenosti z nášho centra

**Molčan M.,
Mišíková S.,
Komanová E.,
Kučerová D.
2018**

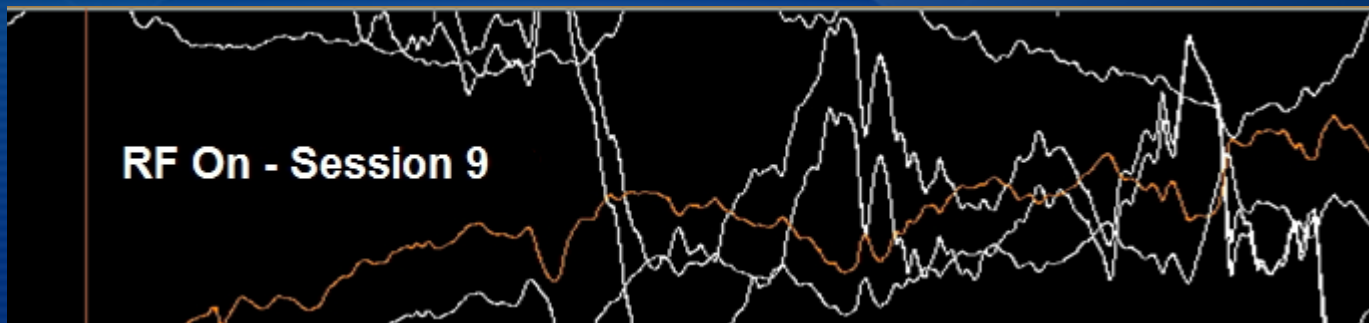
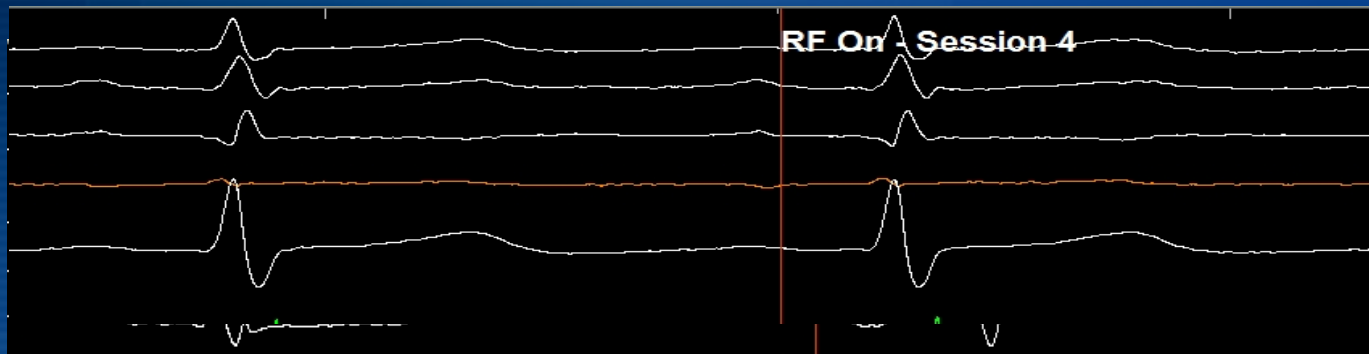
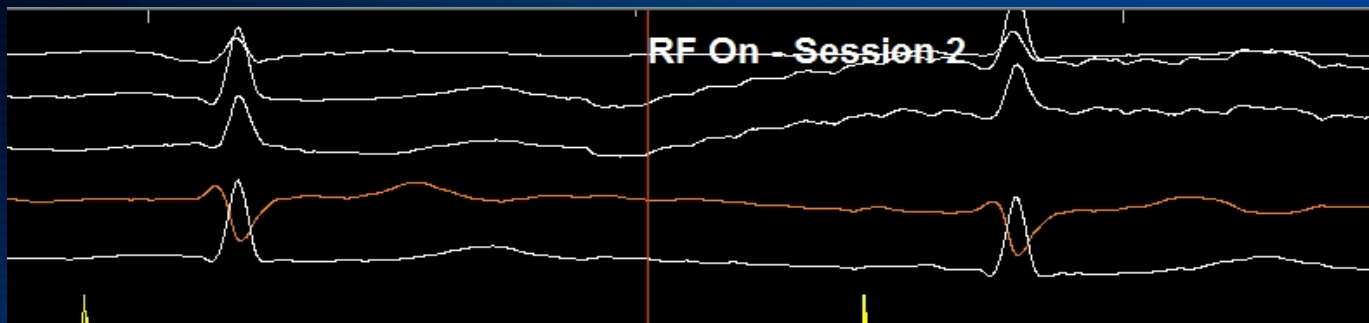


RF energia

- Je vysokofrekvenčný striedavý prúd (frekvenčné pásmo 500 – 750 kHz) prechádzajúci tkanivom, kedy vďaka jeho vysokej elektrickej rezistencii dochádza k tvorbe tepla

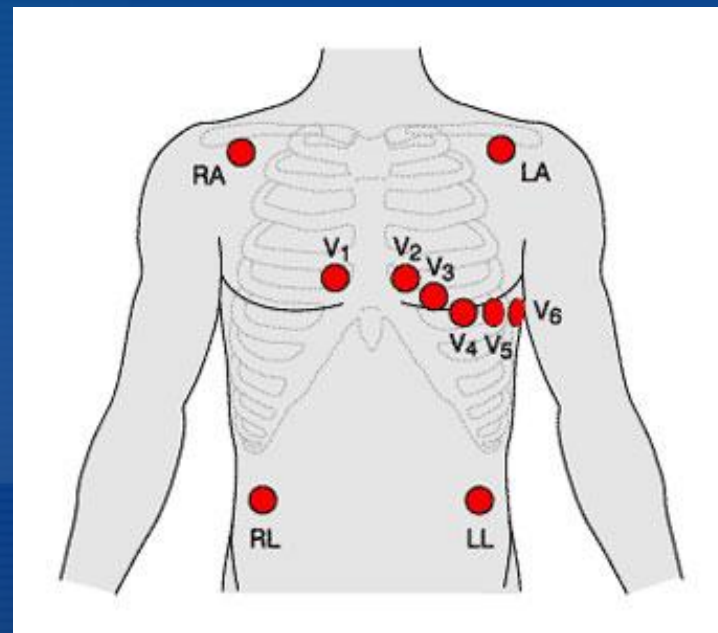
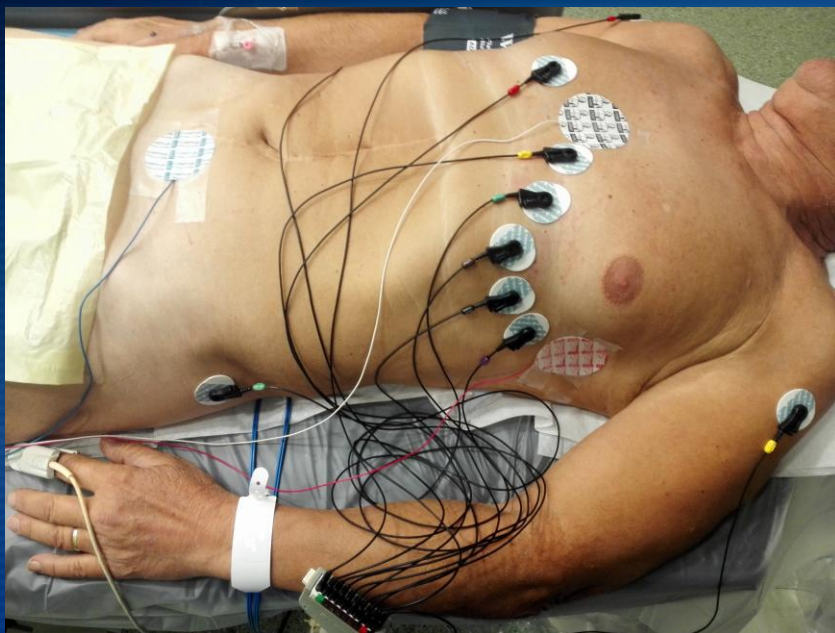


EKG pri RF ablácií



Eliminácia rušenia

- Správne naložené EKG zvy



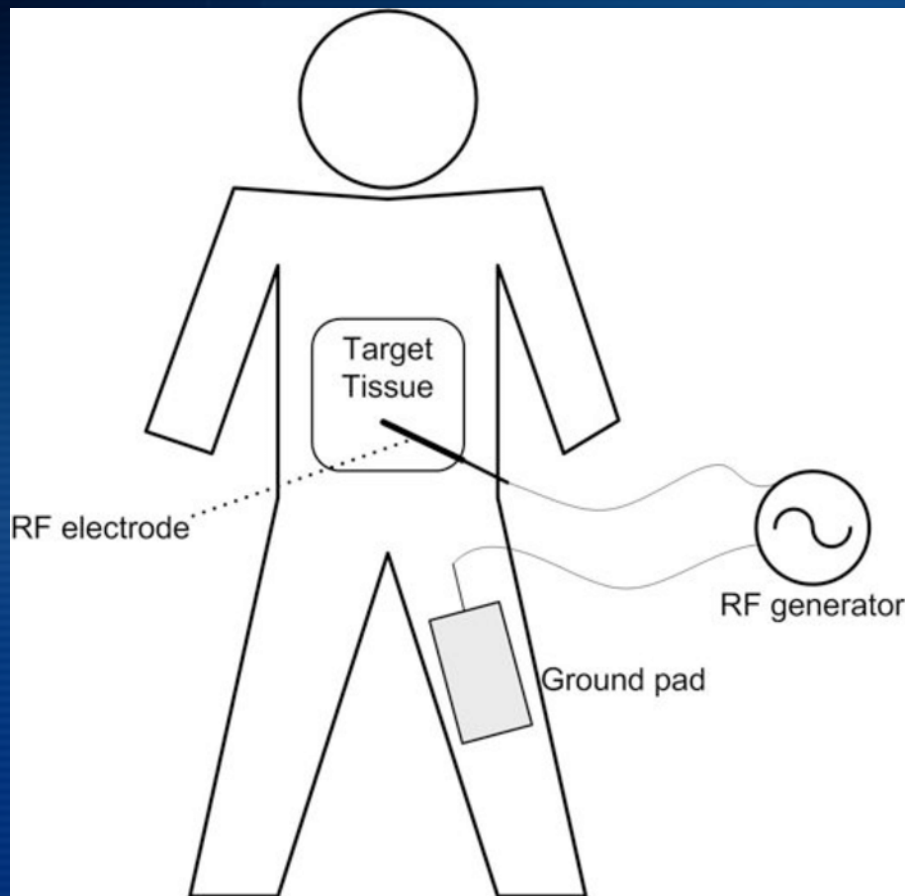
Eliminácia rušenia

- Čisté EKG svorky



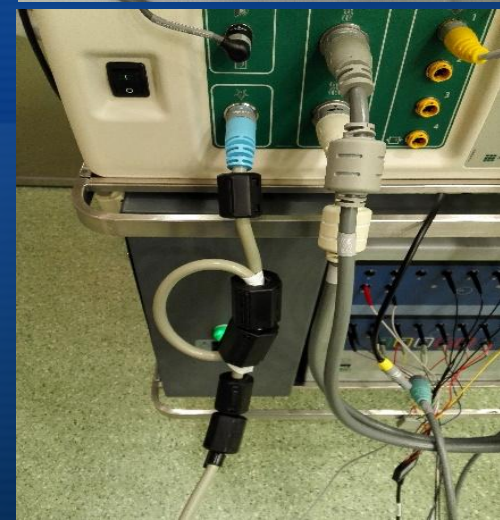
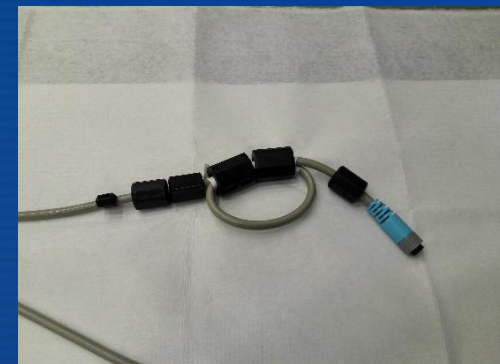
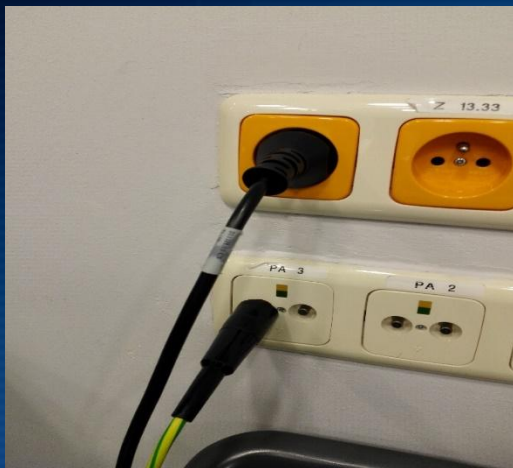
Eliminácia rušenia

- Poloha uzemňovacej elektródy



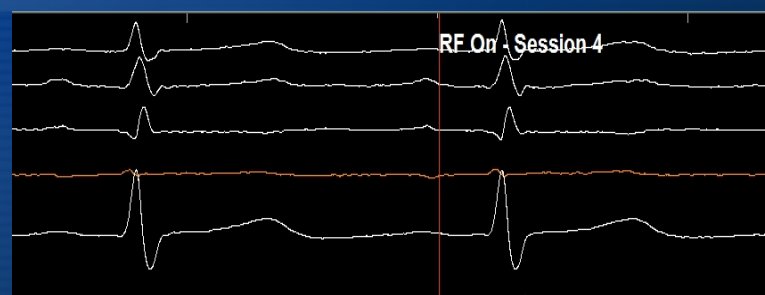
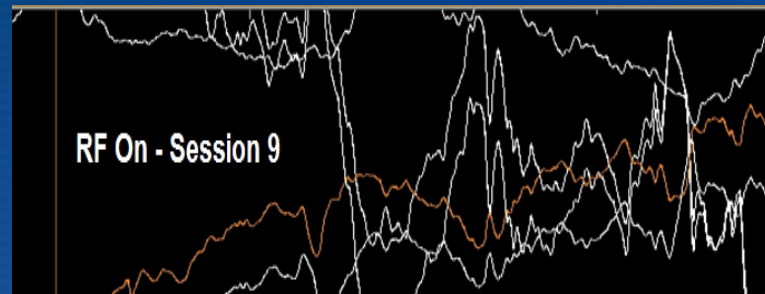
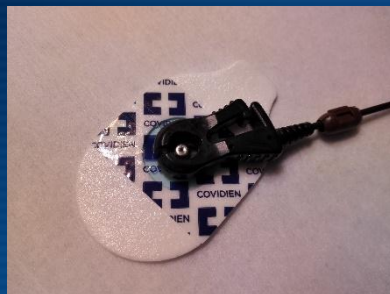
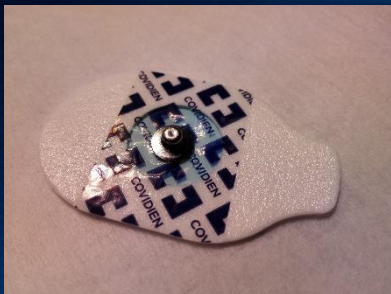
Eliminácia rušenia

- Elektrické uzemnenie prístrojov



Eliminácia rušenia

- EKG elektródy a zhodné EKG svorky !!!



Záver



- EKG záznam plný artefaktov a rušenia počas aplikovania RF energie znemožňuje operatérovi správne zhodnotiť dôsledok aplikovanej RF energie. Preto treba klásť dôraz na :
 - správne naloženie EKG zvodov,
 - správnu polohu EKG káblov,
 - elektrické uzemnenie prístrojov a používanie 50 Hz filtra
 - kvalitu použitých katétrov a ich pripojovacích káblov
 - **najmä jednotnosť materiálov EKG svoriek a EKG elektród.**

Ďakujem za pozornosť!

