

Brugada typ 2 jako příčina smrti u mladého pacienta s negativním ajmalinovým testem a programovanou stimulací komor?

J. Štros, R. Polášek, T. Roubíček



Krajská nemocnice Liberec, a.s.
nemocnice Liberec nemocnice Turnov

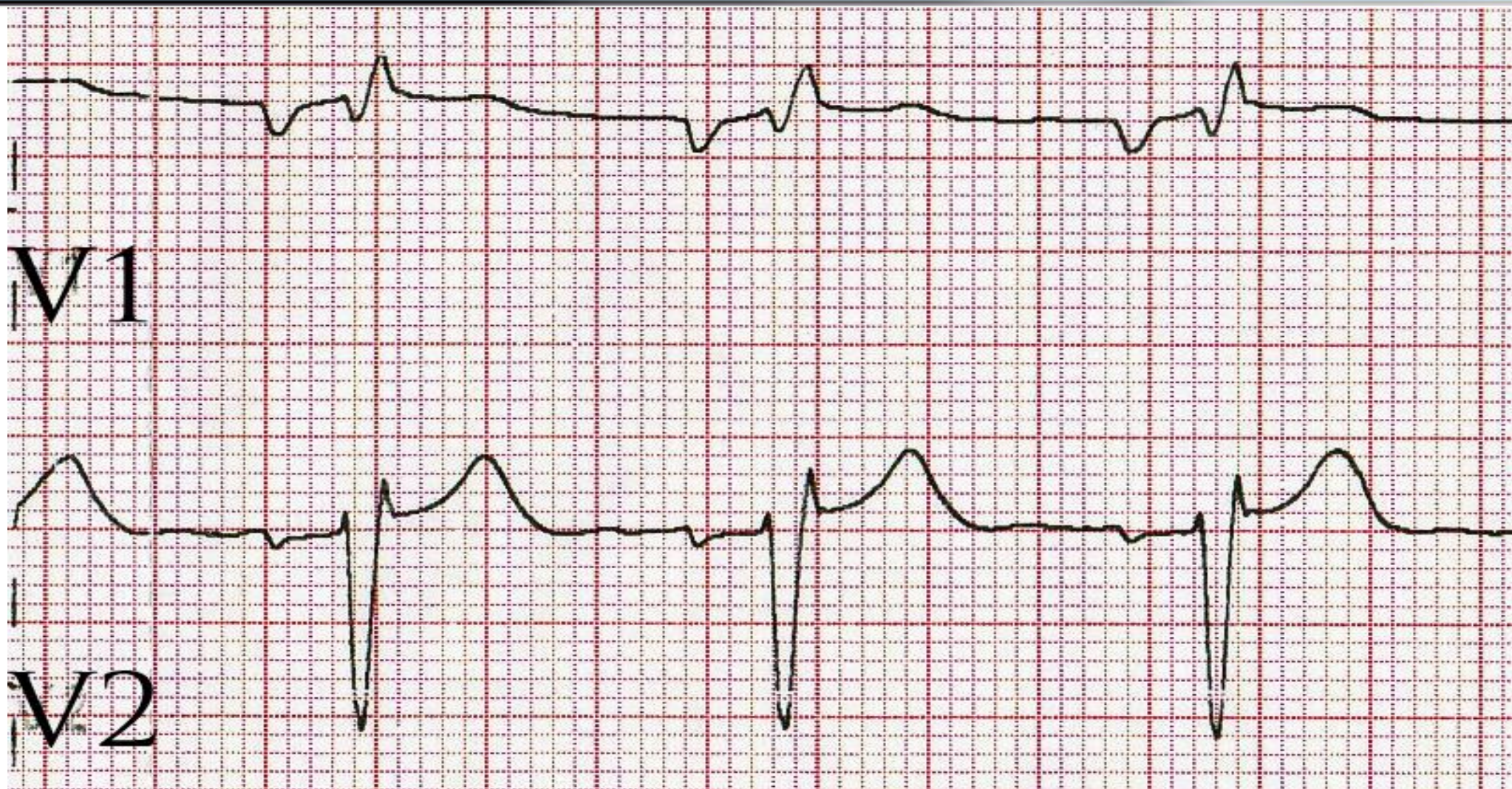
Pacient

36 let

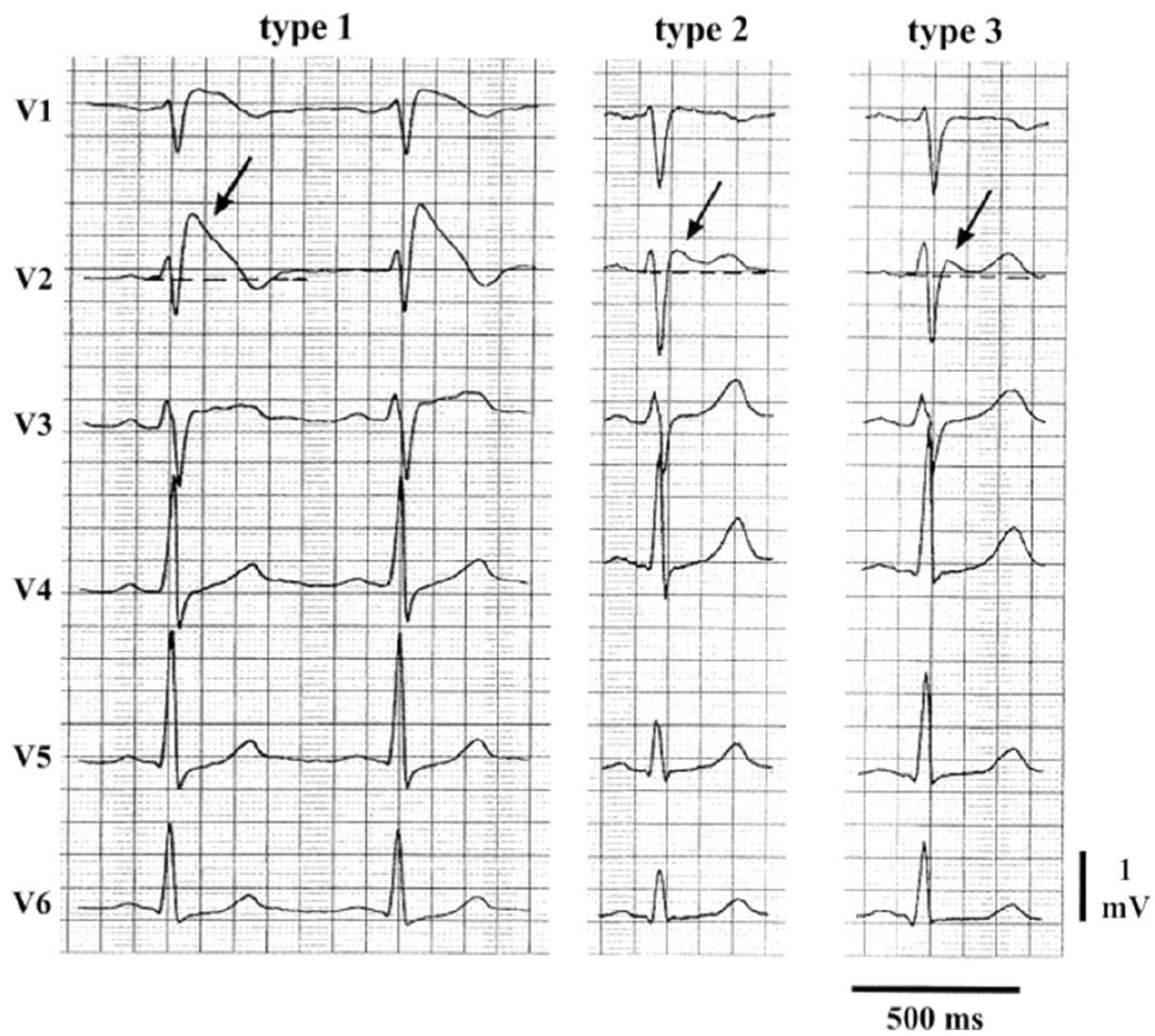
bez interní anamnézy

2x synkopa při sportu



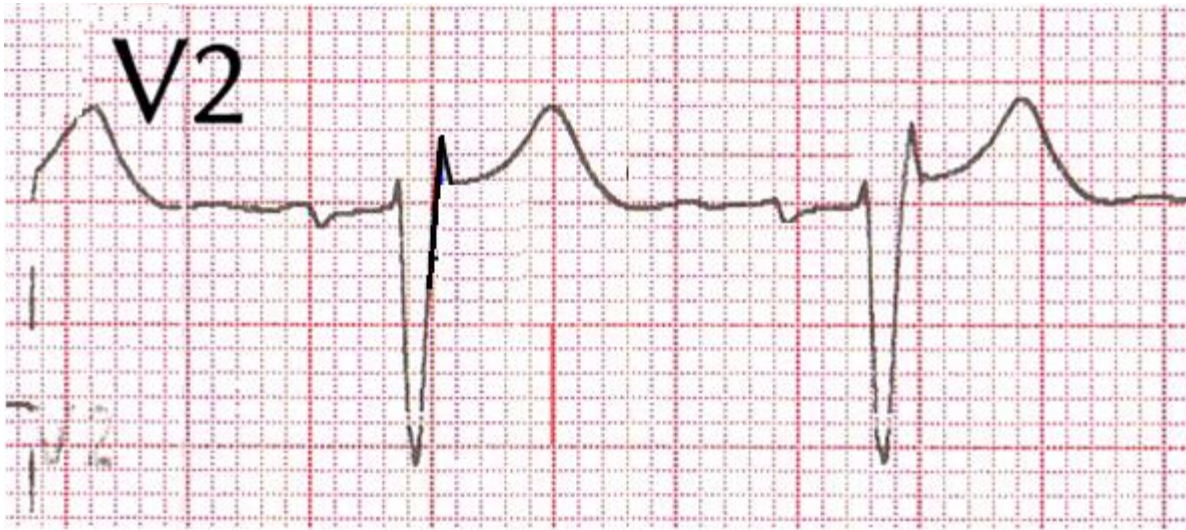


Brugada 2: iRBBB + sedlovité STE $\geq 1\text{mV}$, + nebo bifasické T
ve V1/2 X iRBBB



Test s AA

Baseline



Ajmalín 75mg



Vyšetření

ECHO, SKG

MRi srdce, ergometrie

Programovaná stimulace komor

Ajmalínový test



10/2006
2X SYNKOPA
PŘI SPORTU

11/2006
ECHO, SKG, MRI,
AJMALÍNOVÝ TEST,
PROGRAMOVANÁ
STIMULACE KOMOR

10/2006

2X SYNKOPA
PŘI SPORTU

11/2006

ECHO, SKG, MRI,
AJMALÍNOVÝ TEST,
PROGRAMOVANÁ
STIMULACE KOMOR

4/2013

SYNKOPA + OTŘES
MOZKU
2. AJMALÍNOVÝ
TEST

4/2013

IMPLANTACE
REVEAL LOOP
RECORDERU



10/2006

2X SYNKOPA
PŘI SPORTU

11/2006

ECHO, SKG, MRI,
AJMALÍNOVÝ TEST,
PROGRAMOVANÁ
STIMULACE KOMOR

4/2013

SYNKOPA + OTŘES
MOZKU
2. AJMALÍNOVÝ
TEST

4/2013

IMPLANTACE
REVEAL LOOP
RECORDERU

4/2014

SETRVALÁ VT
INDIKACE K ICD
NEGATIVNÍ REVERS



10/2006
2X SYNKOPA
PŘI SPORTU

11/2006
ECHO, SKG, MRI,
AJMALÍNOVÝ TEST,
PROGRAMOVANÁ
STIMULACE KOMOR

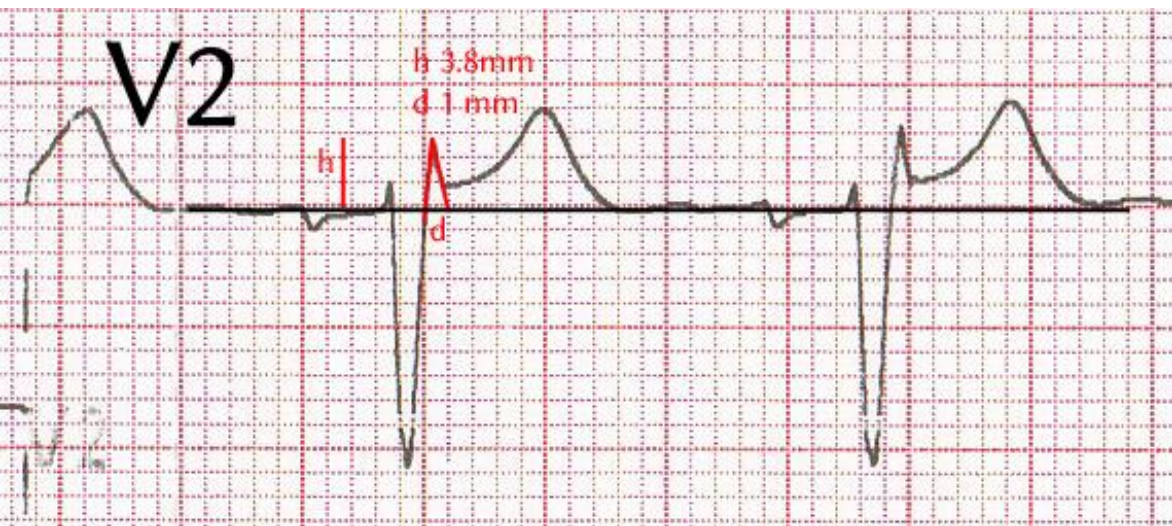
4/2013
SYNKOPA + OTŘES
MOZKU
2. AJMALÍNOVÝ
TEST

4/2013
IMPLANTACE
REVEAL LOOP
RECORDERU

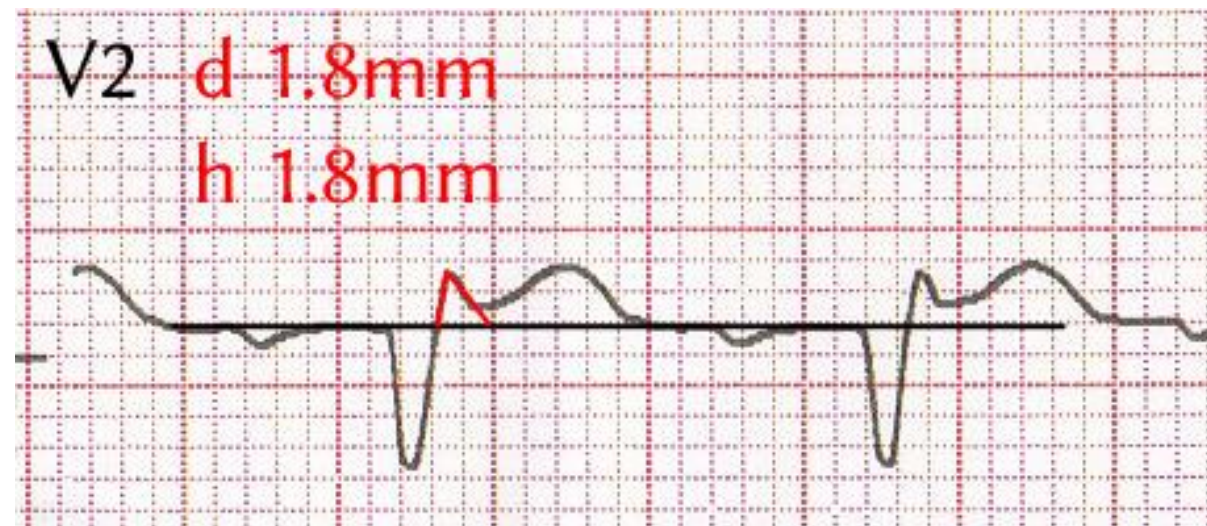
4/2014
SETRVALÁ VT
INDIKACE K ICD
NEGATIVNÍ REVERS

8/2014
NÁHLÁ
SMRT

Baseline



Ajmalín 75mg



Délka baze trojúhelníku v úrovni isoelektrické linie $\geq 1.5\text{mm}$

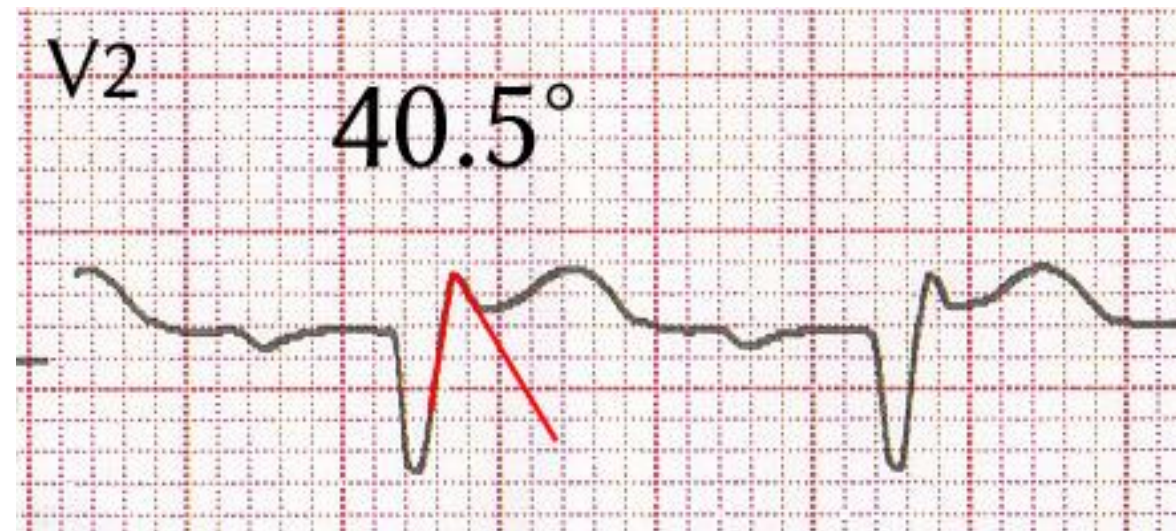
Sensitivita 94.8%

Specifická 78%

Baseline



Ajmalín 75mg



Úhel beta $\geq 36.8^\circ$

sensitivita 86%

specificita 94.7%

Závěr

- Příčinou náhlé smrti pacienta byla porucha iontových kanálů, přestože nesplňoval Ekg kriteria Brugada syndromu
- Abnormální EKG ve V1/2 u pacienta se synkopou vyžaduje zvýšenou pozornost, charakter synkopy
- implantace ILR

Zdroje:

- New electrocardiographic criteria to differentiate the Type-2 Brugada pattern from electrocardiogram of healthy athletes with r'-wave in leads V1/V2
G.Serra, A.Baranchuk, A.Bayés-De-Luna, J.Brugada, D.Goldwasser, L.Capulzini, D.Arazo, A.Boraita, M.Heras, J.Garcia-Niebla, R.Elosua, R.Brugada, P.Brugada
Europace (2014), 16, 1639-1645
- Brugada ECG patterns in athletes
Eugene H.Chung, Journal of Electrocardiology, July 2015
- A new criteria differentiating type 2 and 3 Brugada pattern from ordinary incomplete right bundle branch block
K.Ohkubo et al., Int.H.Journal 2011;52(3):159-63
- New electrocardiographic criteria for discriminating between Brugada type 2 and 3 patterns and incomplete right bundle branch block
S.Chevallier et al., JACC vol.58, No.22, 2011