

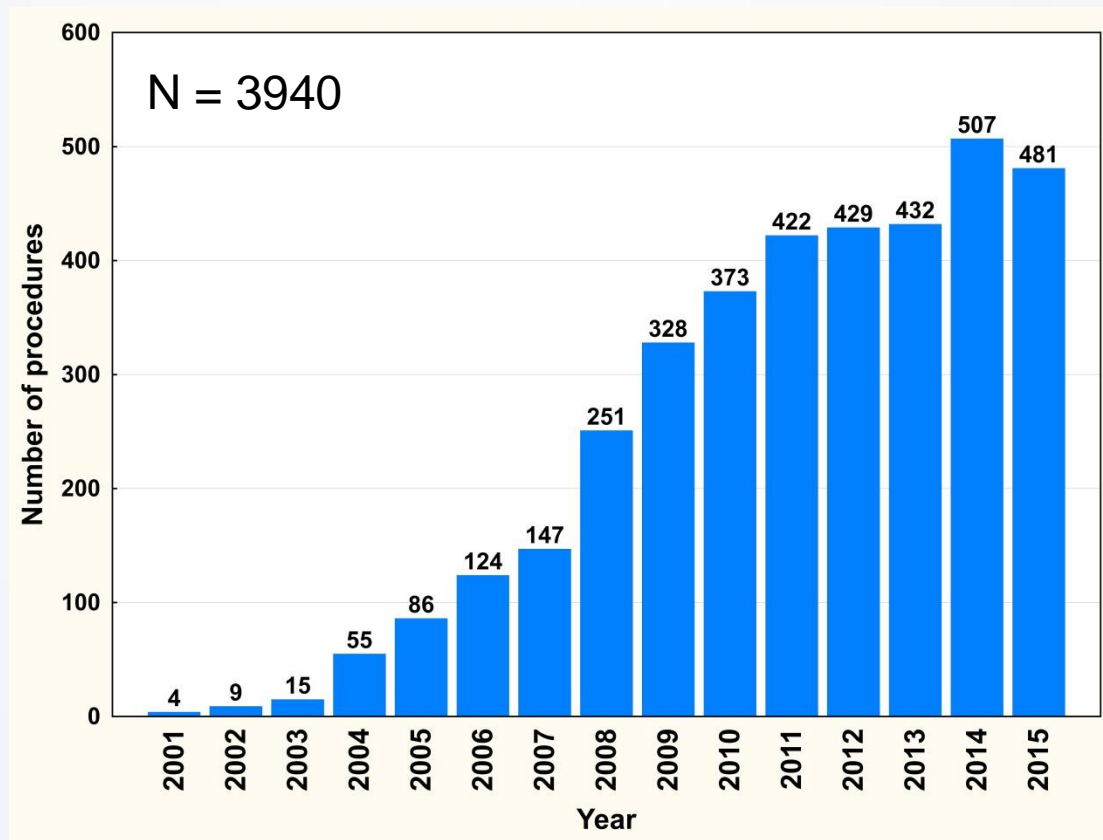
**Dlouhodobá mortalita po katetrizační ablaci pro
fibrilaci síní závisí na dosažené kontrole**

**Dan Wichterle, Petr Peichl, Bashar Aldhoon, Stojadinović Predrag ,
Robert Čihák, Josef Kautzner**

Olomouc, 6. - 8. 11. 2016

Charakteristika pacientů / výkonů

Počet pacientů	2888
Počet výkonů	3940
Výkony / pacienta	1.4 ± 0.7
Paroxysmální FS	66.9%
Muži	68.8%
Věk (roky)	59 ± 10
Srdeční selhání	15.7%
Hypertenze	59.4%
Diabetes	12.0%
CMP / TIA	5.8%
ICHS / ICHDK	8.6%
CHA ₂ DS ₂ -VASc	1.7 ± 1.3
EF LK (%)	56 ± 8
LS (mm)	43 ± 6
Pouze IPŽ	68.1%



Klinický výsledek

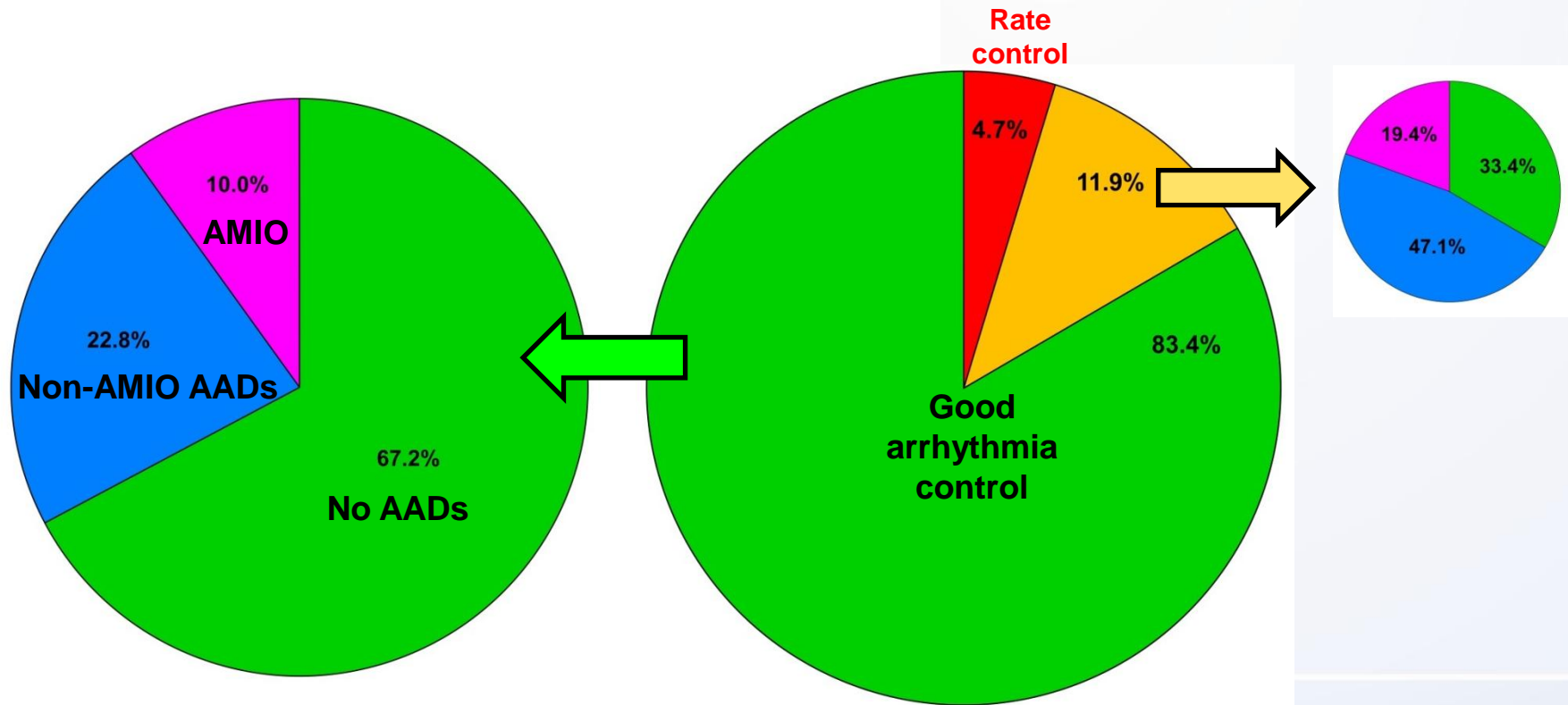
Příznivý efekt léčby kumulativně:

Bez antiarytmik:	56.0%
Při léčbě AAD třídy Ic:	73.9%
Při léčbě amiodaronem:	82.5%

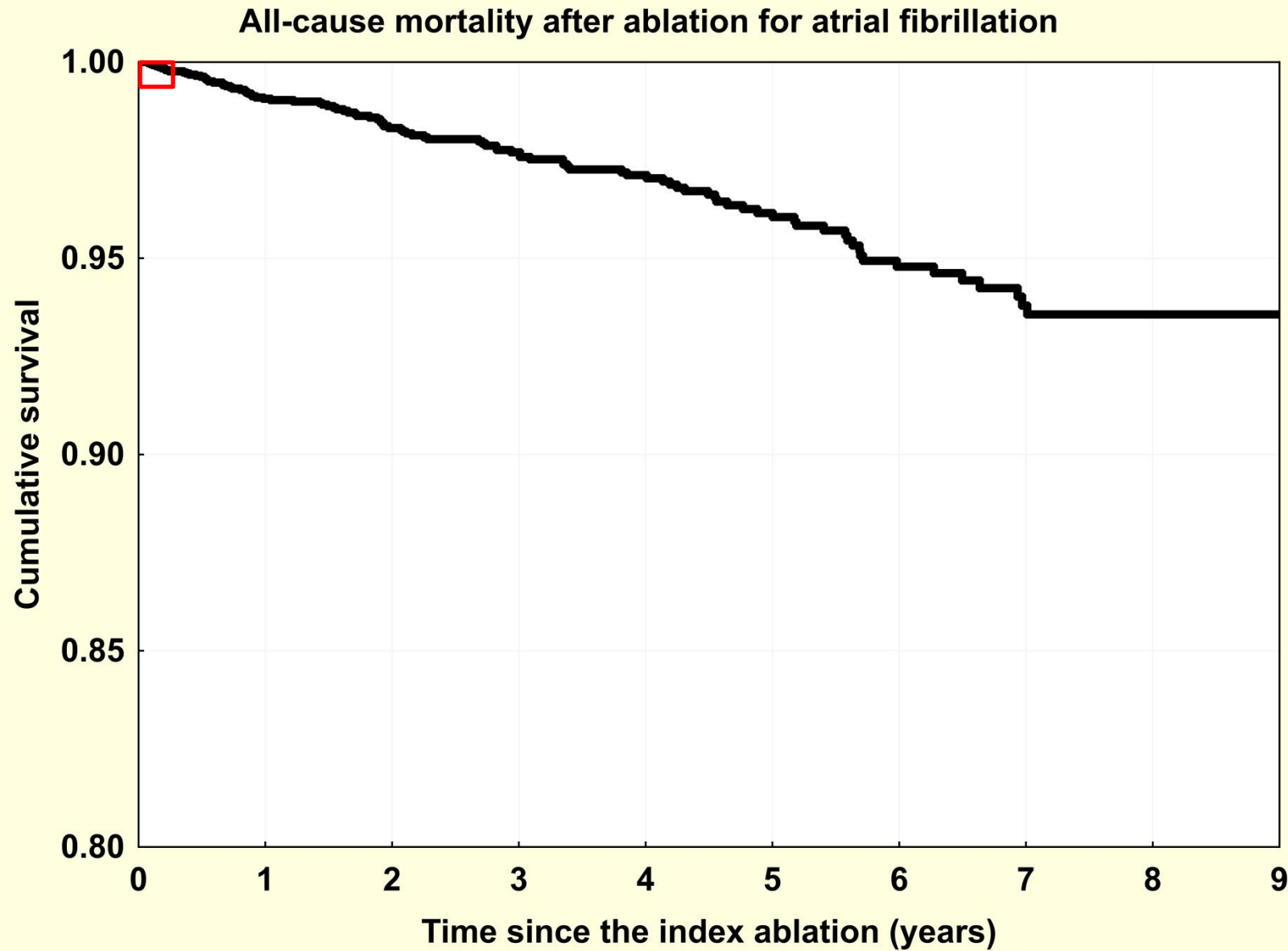
Délka sledování ...

... z hlediska arytmie:
31 ± 30 měsíců
[med: 20 (IQR: 11 - 41)]

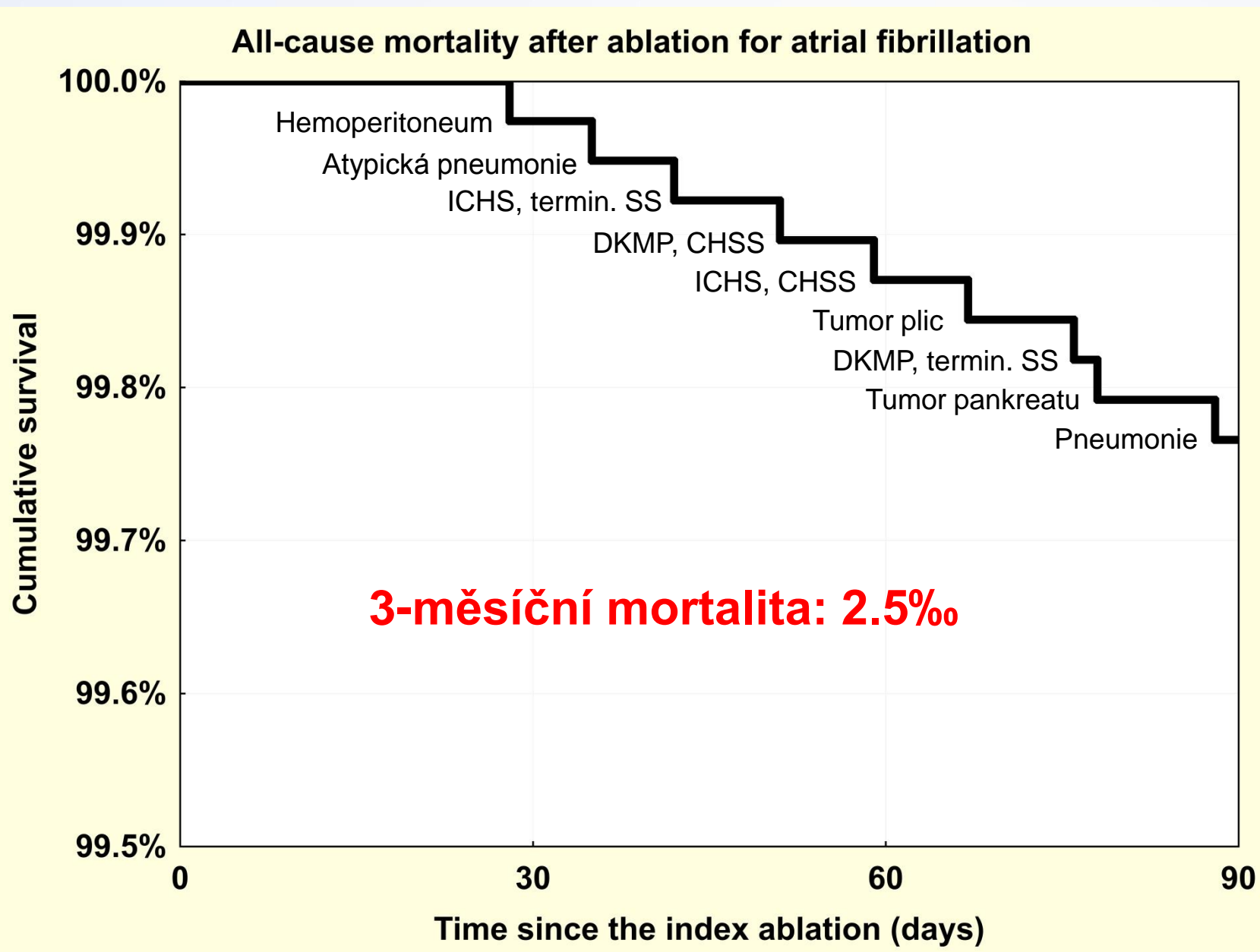
... z hlediska mortality:
53 ± 37 měsíců
[med: 47 (IQR: 21 - 78)]



Celková mortalita

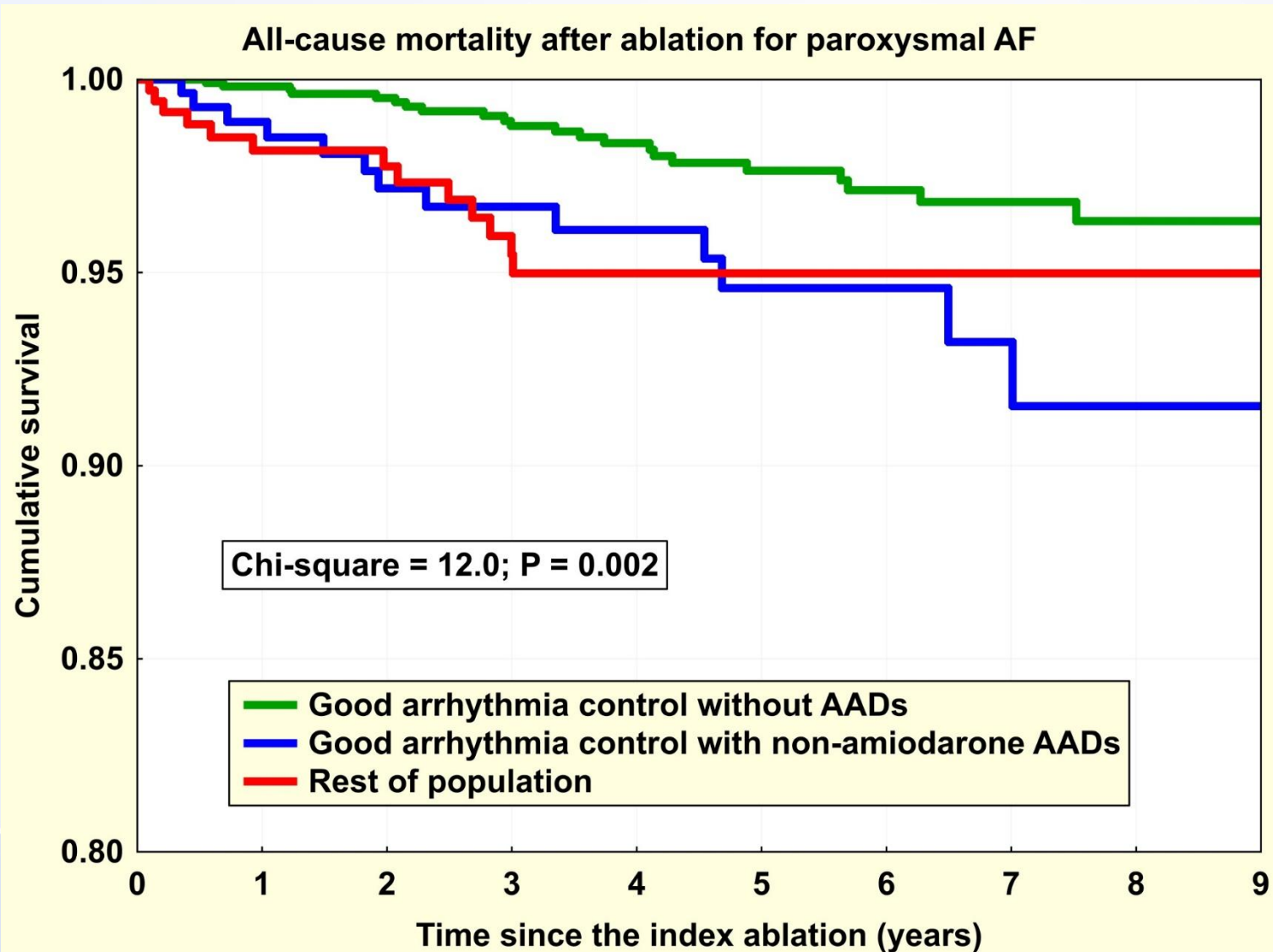


Časná mortalita



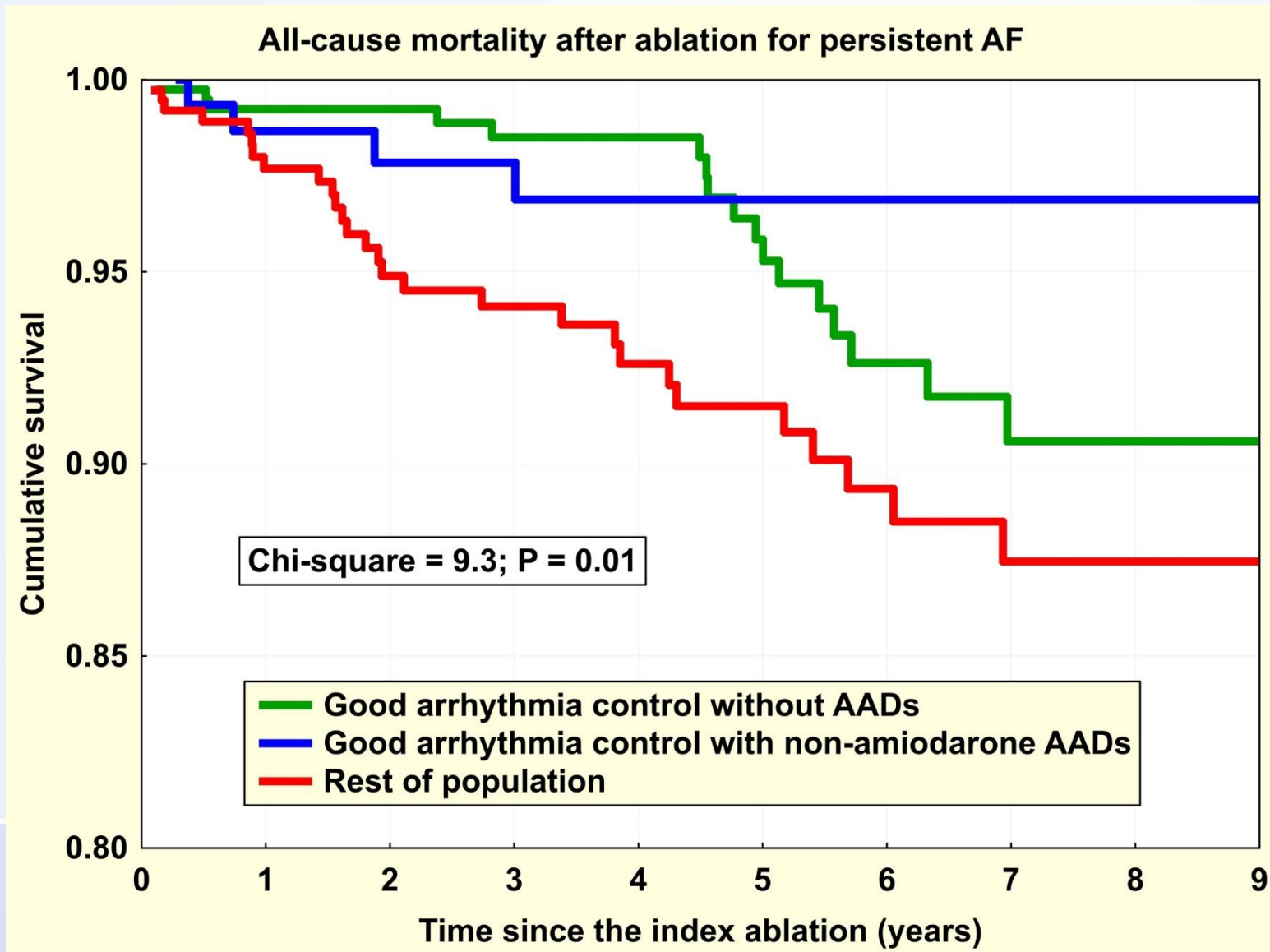
Kontrola arytmie x mortalita

Paroxysmální FS



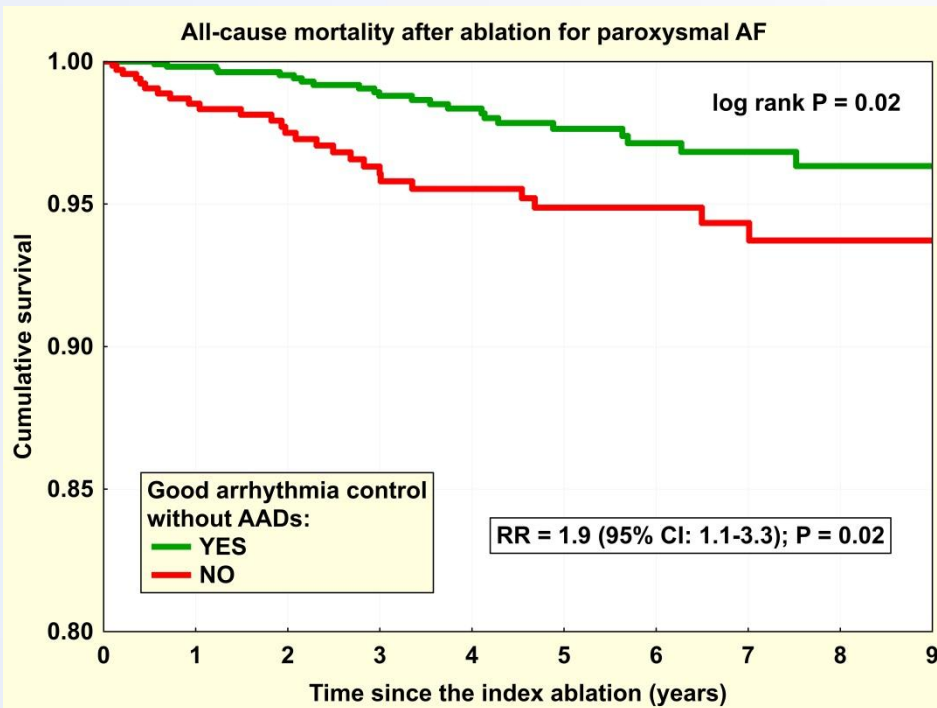
Kontrola arytmie x mortalita

Perzistující FS

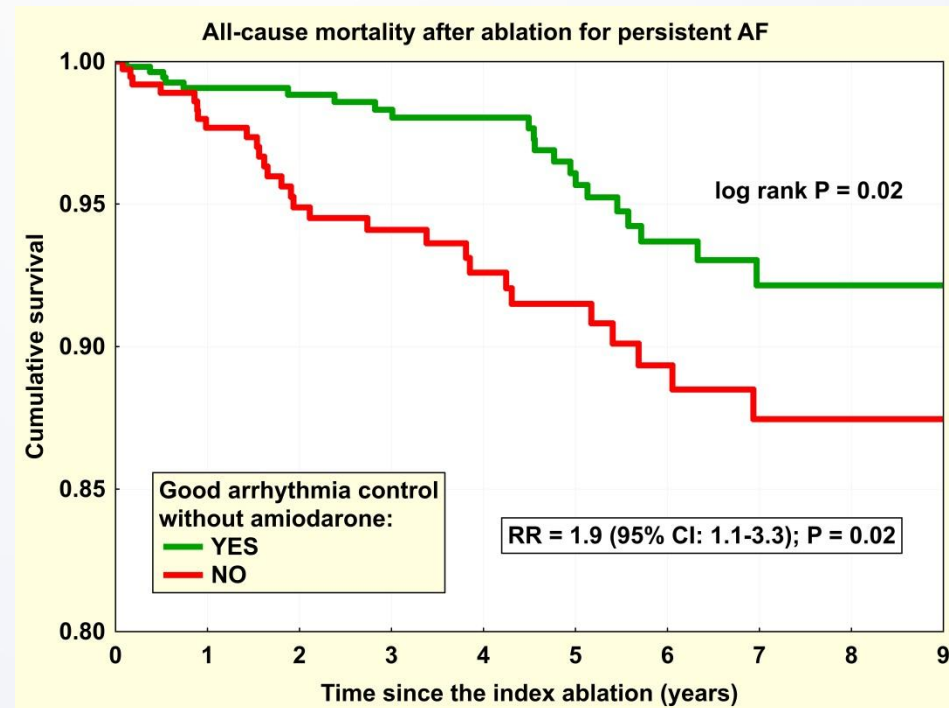


Kontrola arytmie x mortalita

Paroxysmální FS

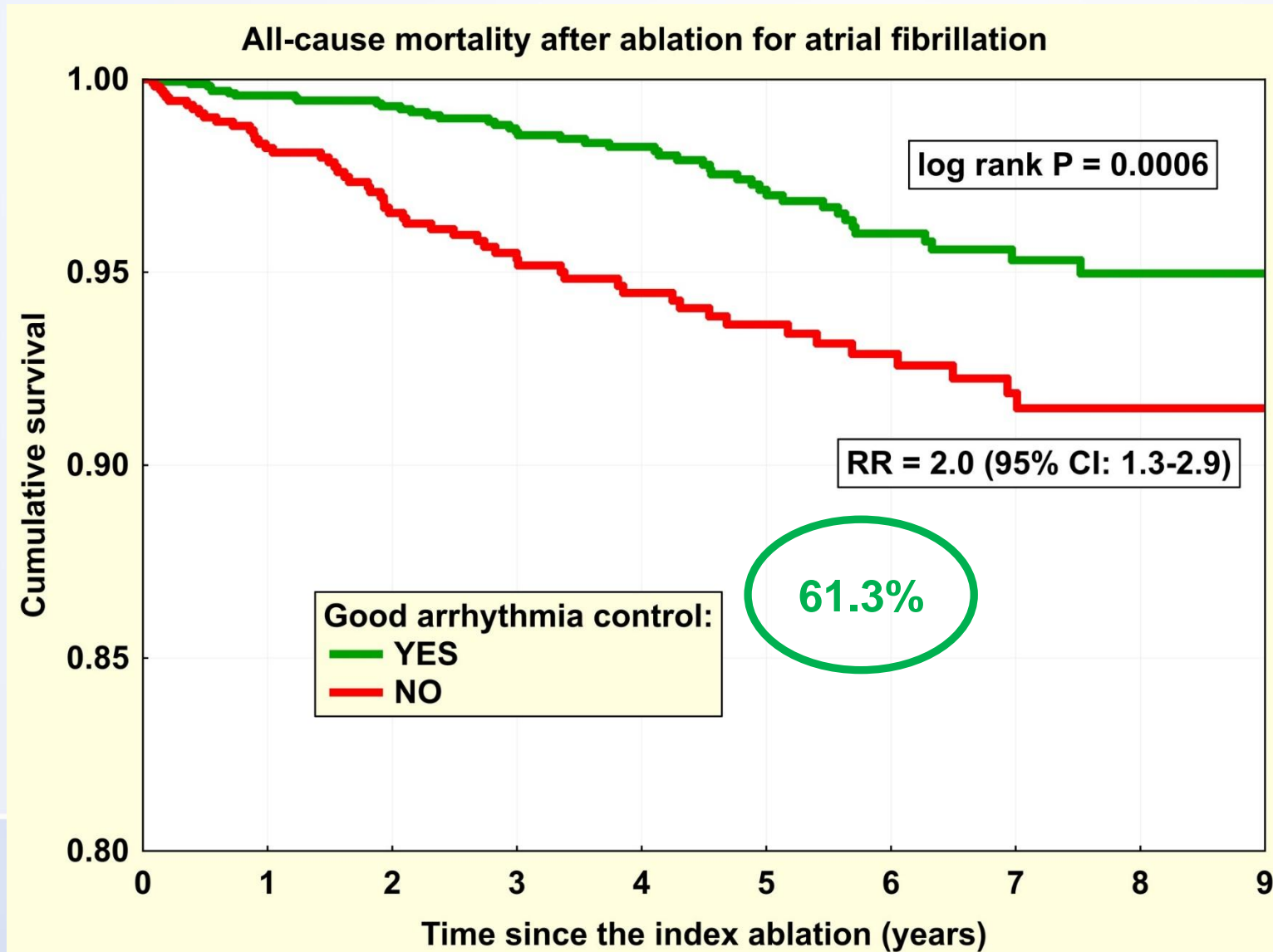


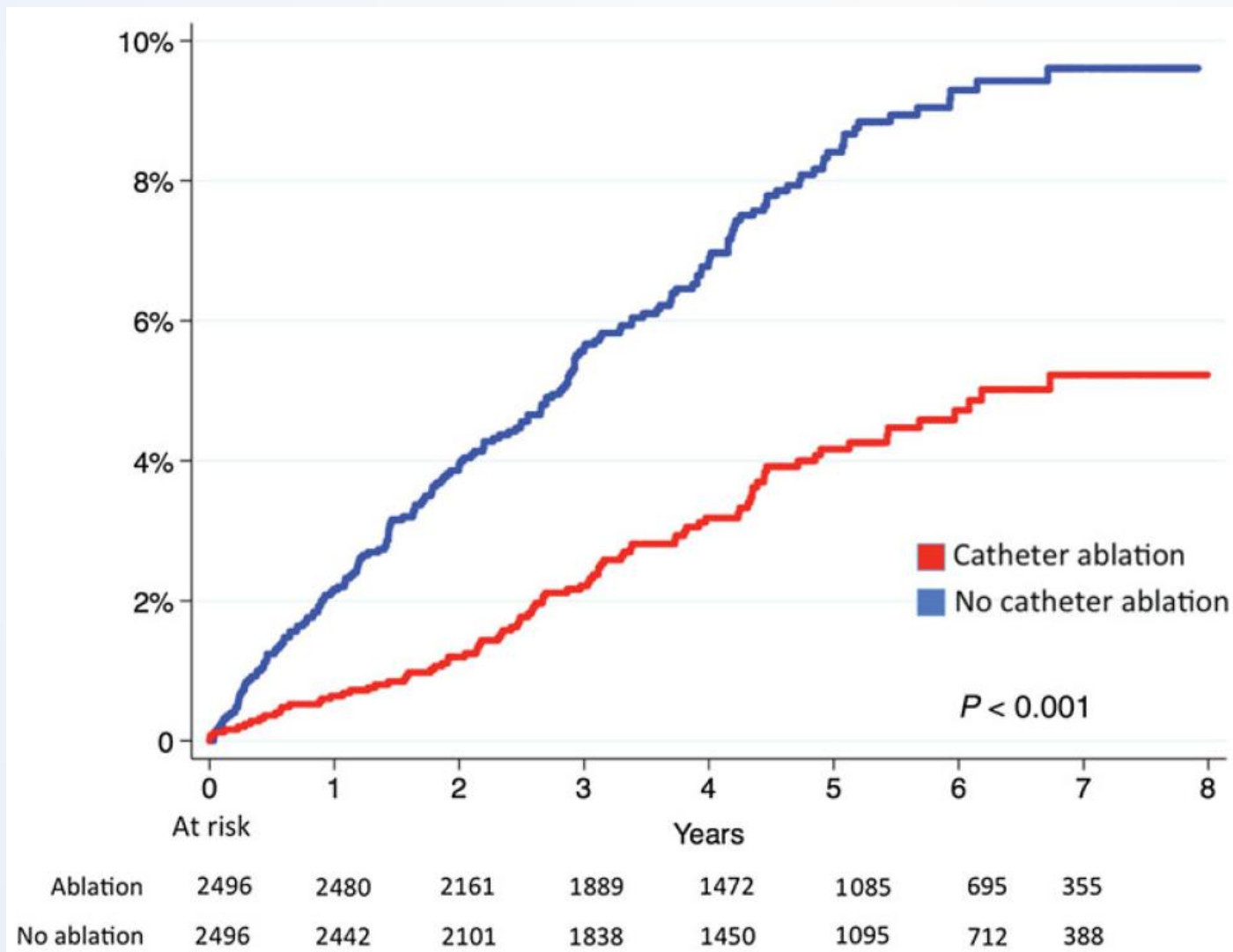
Perzistující FS



Kontrola arytmie x mortalita

Všichni pacienti



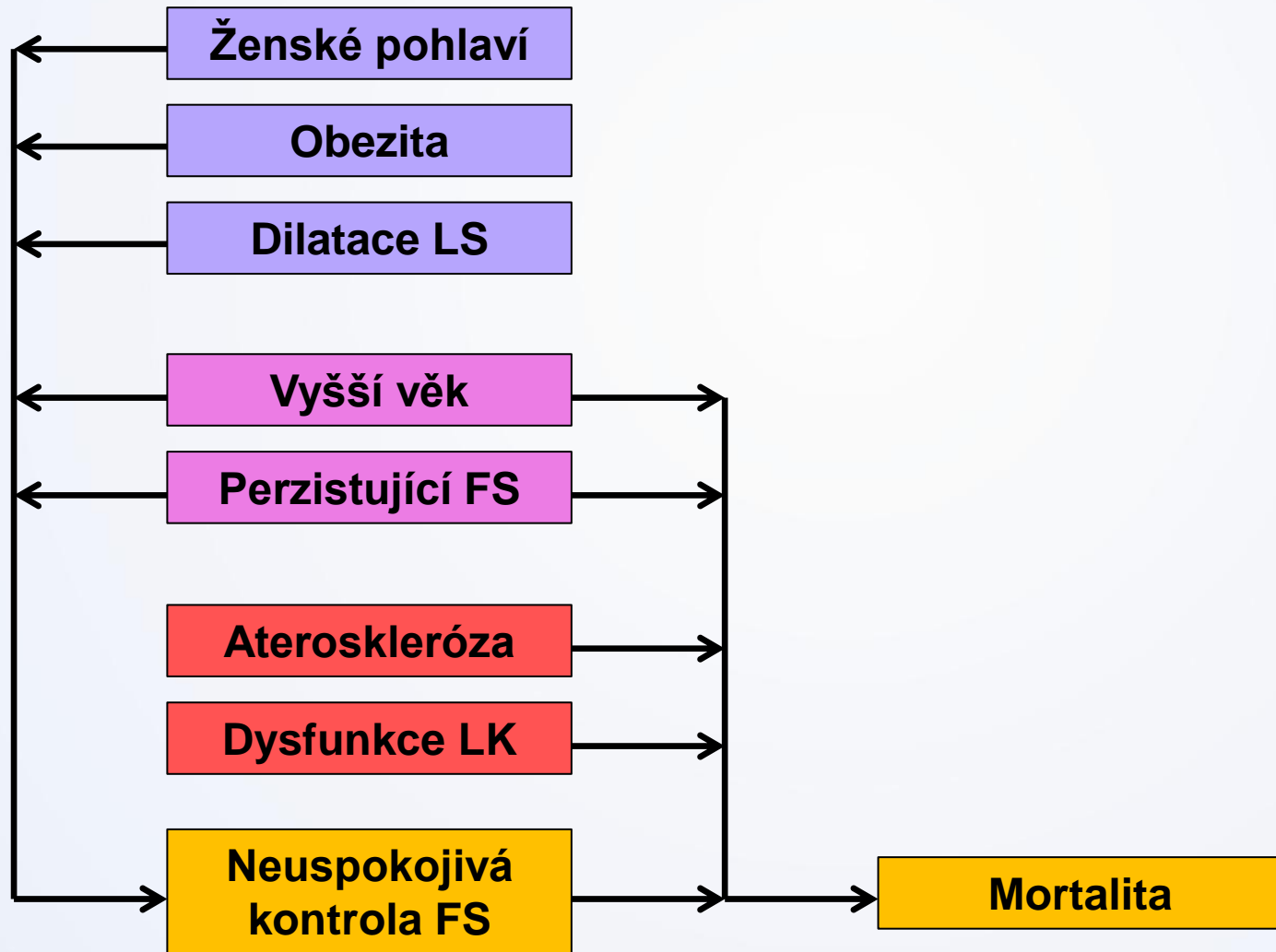


Predikce mortality

Faktor	Hazard ratio	95% CI	P
Neuspokojivá kontrola rytmu	1.7	1.2 – 2.5	0.007
Věk > 60 let	2.1	1.4 – 3.3	0.0006
EF LK ≤ 55%	1.7	1.1 – 2.5	0.01
ICHS / ICHDK	2.6	1.6 – 4.1	0.00006
Perzistující FS	1.7	1.1- 2.5	0.009

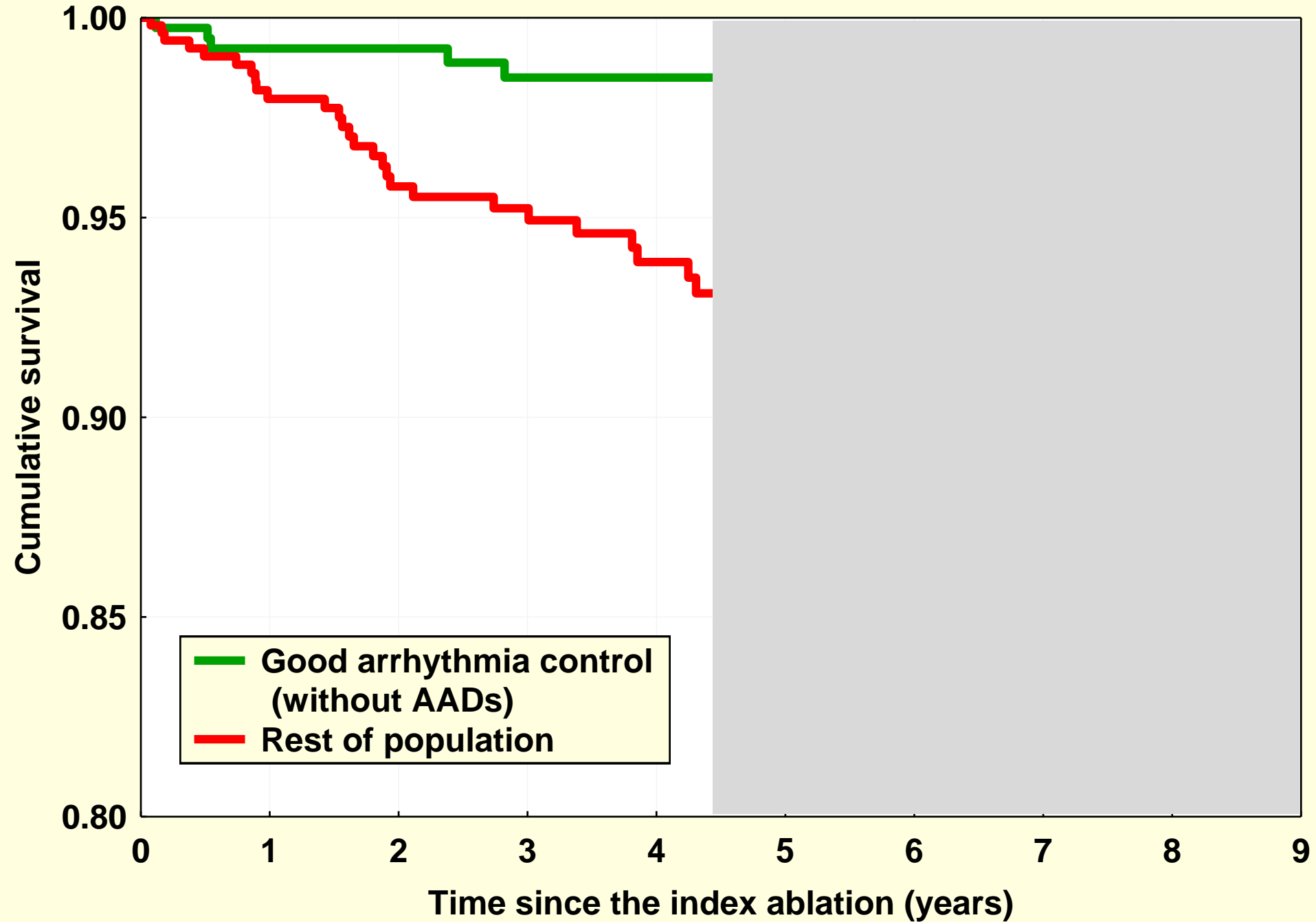
Predikce kontroly arytmie

Good arrhythmia control without AADs			
R = 0.27, p < 0.00001	Coeff	SEM	P
Intercept	0.77	0.03	<0.00001
Persistent AF	-0.20	0.02	<0.00001
Female	-0.11	0.02	<0.00001
Age > 60 yrs	-0.09	0.02	<0.00001
BMI > 28 kg/m ²	-0.06	0.02	<0.01
LAd > 42 mm	-0.05	0.02	<0.01

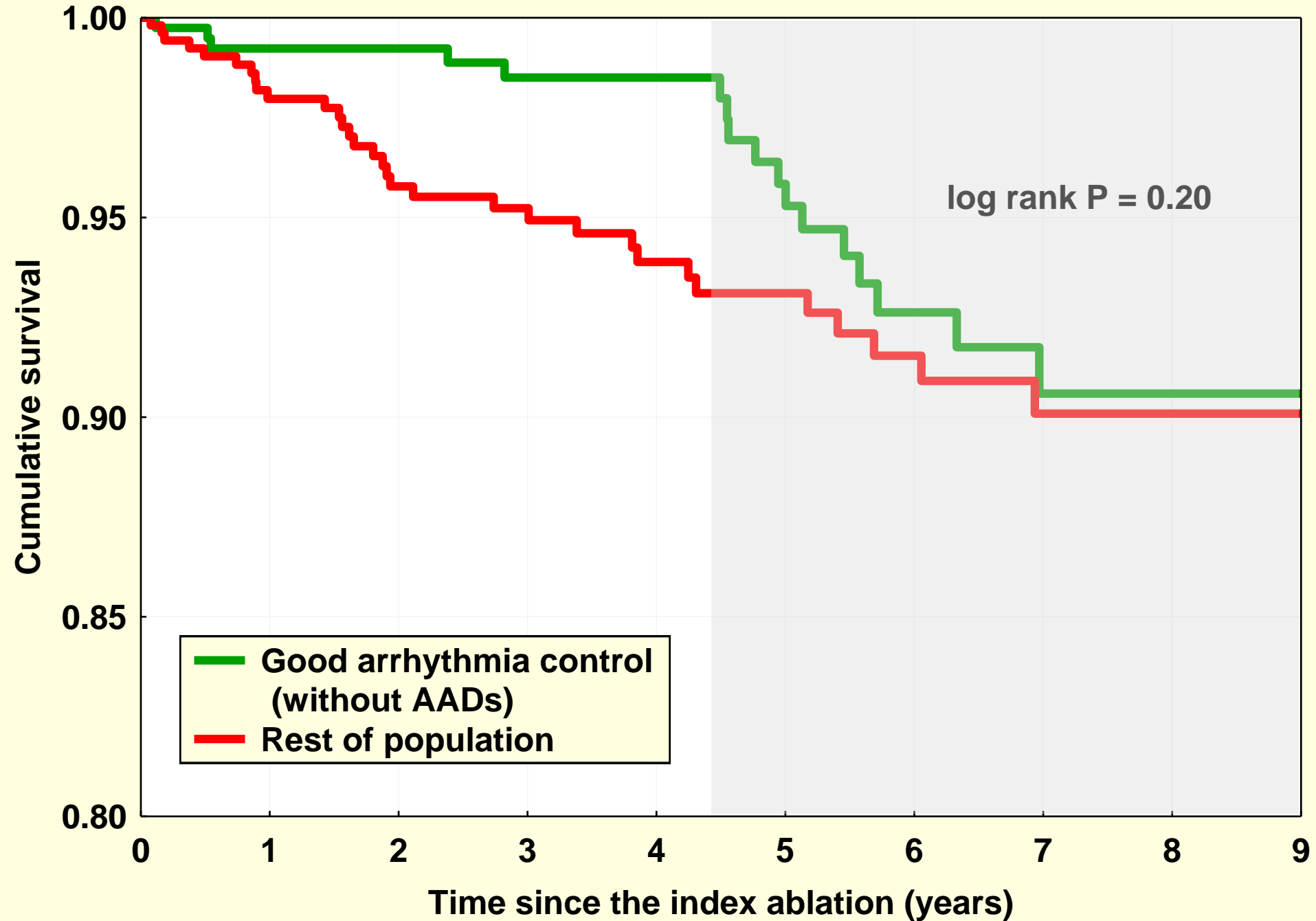




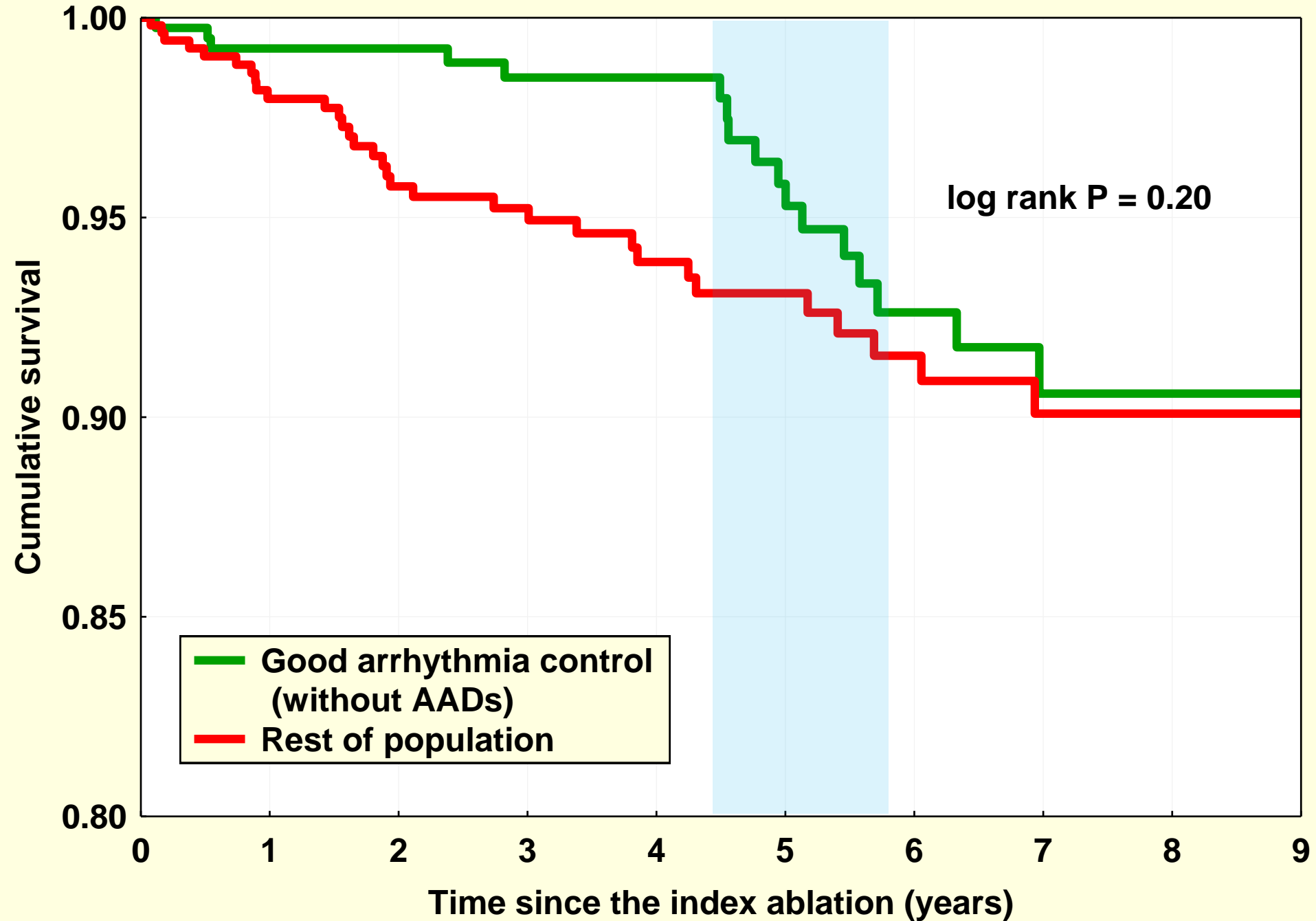
All-cause mortality after ablation for persistent AF

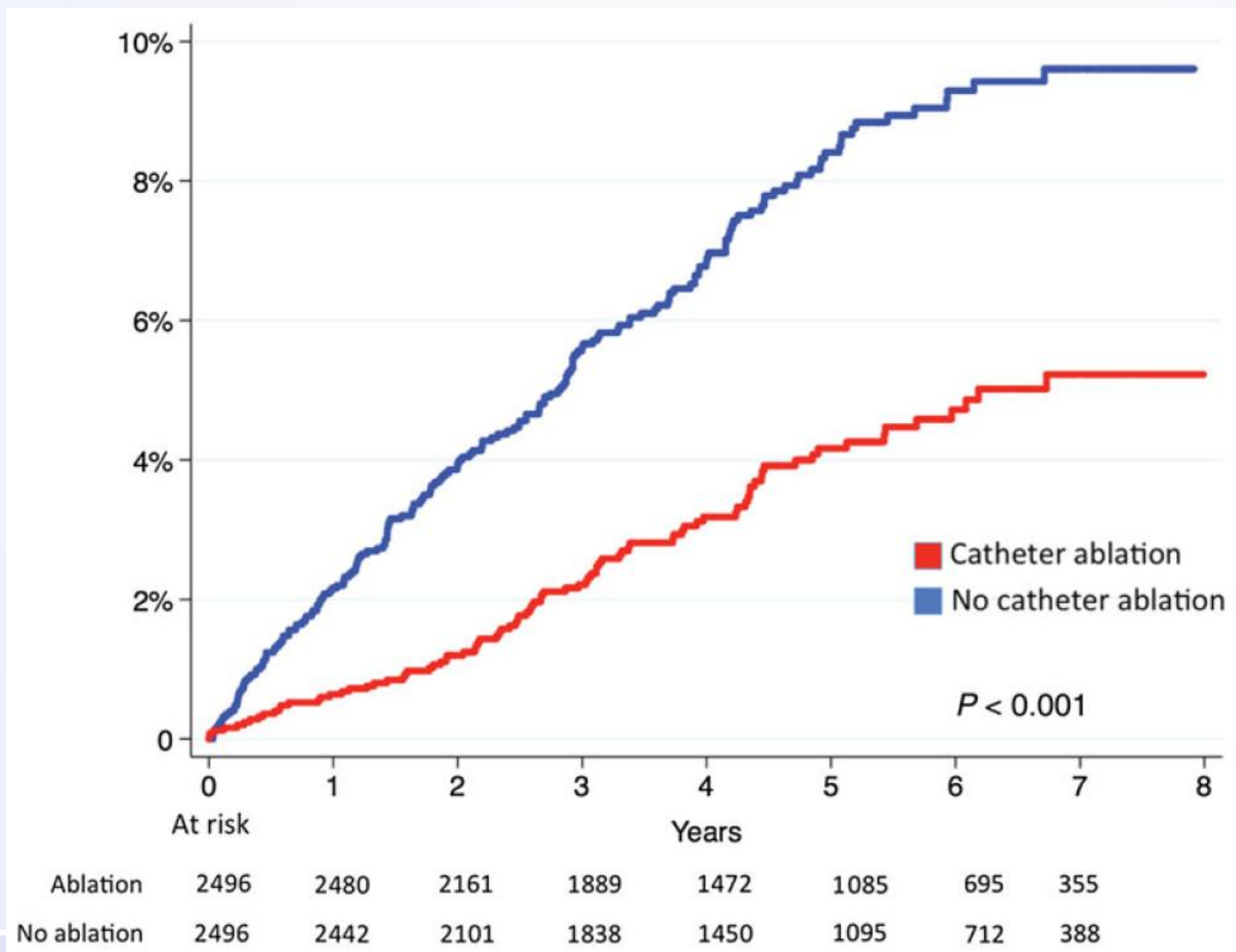


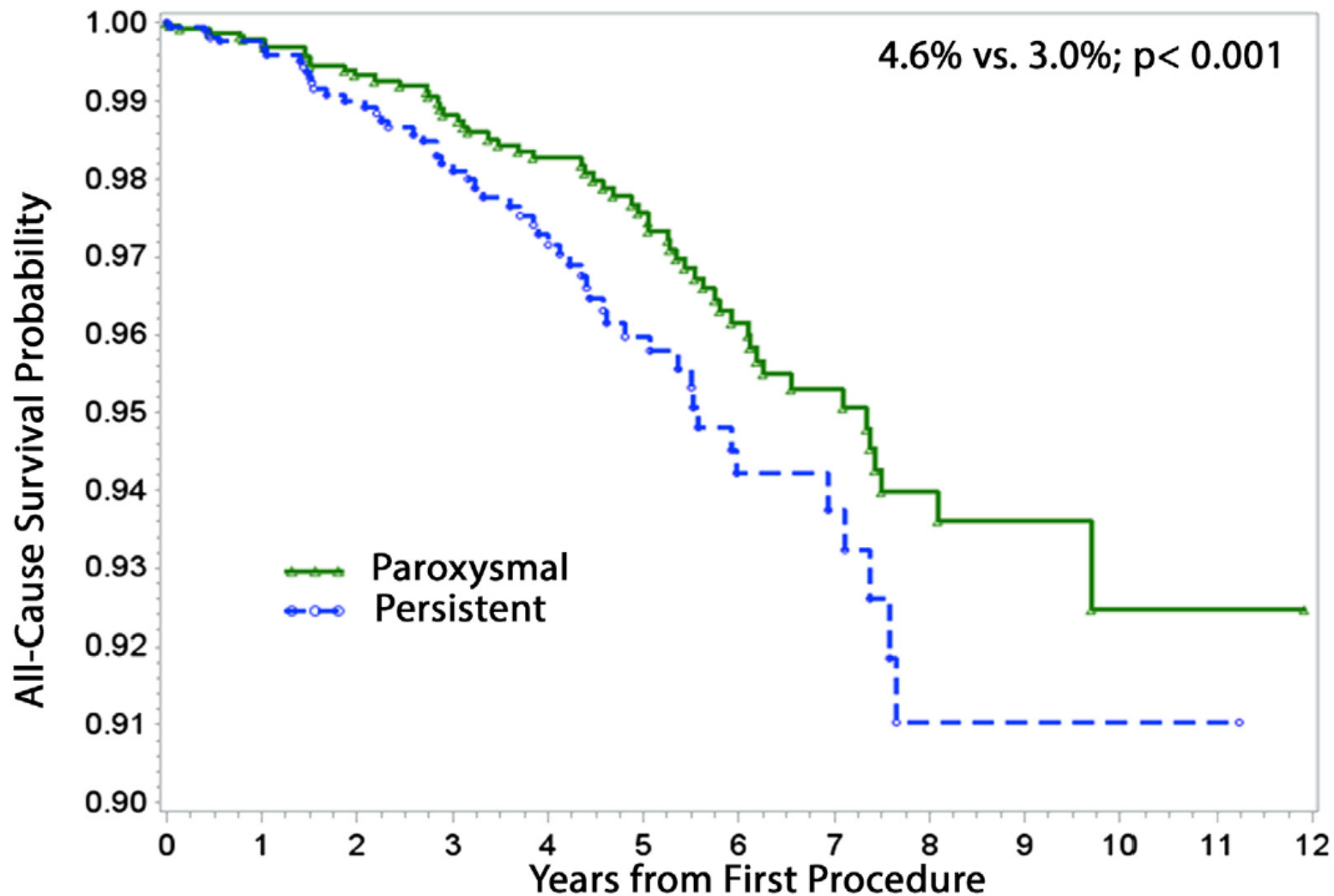
All-cause mortality after ablation for persistent AF



All-cause mortality after ablation for persistent AF







Paroxysmal AF	1888	1469	1168	1005	875	693	496	362	233	120	47	5	0
Persistent AF	1170	918	687	552	457	328	211	135	65	25	8	1	0

